



# Paigalduskataloog

VÄLJAANNE I / 2025





[www.vbh24.ee](http://www.vbh24.ee)

## Veebiteenus VBH klientidele

### Aknad - Uksed - Paigaldus

Veebileht [www.vbh24.ee](http://www.vbh24.ee) võimaldab klientide kiiret teenindamist ning mugavat tellimuste esitamist interneti teel, otseühenduse kaudu VBH serveriga. Klient saab pärast parooliga kaitstud konto loomist sirvida VBH tootevalikut, kasutades mugavat otsingufunktsiooni, mis võimaldab leida huvipakkuvaid tooteid koos põhiantmetega ja fotodega.

Veebilehe kasutajal on mitmeid võimalusi tellimuse koostamiseks - näiteks valmis mallide abil või huvipakkuvate toodete käsitsi lisamise teel. Kliendid, kes on kasutanud programmi varasemaid versioone, hindasid võimalust saata valmis faile, mis on loodud väliste programmide (nt StolCad) abil- see funktsioon on säilinud, kuid nüüd mugavam ja täiustatud vormis.

Uute võimaluste hulka kuuluvad näiteks detailne eelvaade koos printimisvõimalusega ning tellimuse kordamise funktsioon. Praegu saab klient täielikult kujundada oma malli välimust - lisada, muuta või eemaldada selle sisu vastavalt soovile.

Veebileht võimaldab ka kiiret kontakti VBH töötajaga e-posti teel.

- saadaval 24 tundi ööpäevas, 7 päeva nädalas, üle kogu maailma;
- tööjõu ja töötajate aja kokkuhoid;
- maksimaalne mugavus klientidele;
- võimalus kohandada vastavalt kliendi nõudmistele;
- VBH tootevaliku kataloog koos kirjeldustega ja fotodega on saadaval;
- 3 tellimuse koostamise meetodit;
- täielik vabadus kliendi malli muutmiseks;
- tellimuste ajalugu koos eelvaate ja printimisvõimalusega;
- võimalus saata toodete nimekirja tootmistarkvaradest;
- võimalus süsteemi edasiseks laiendamiseks.

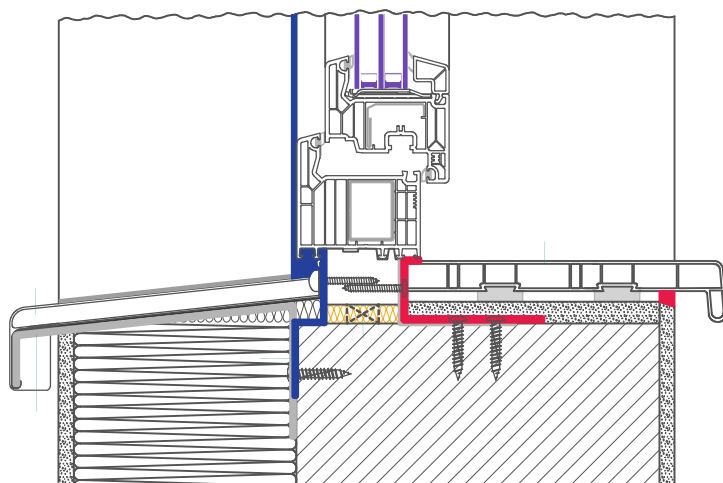
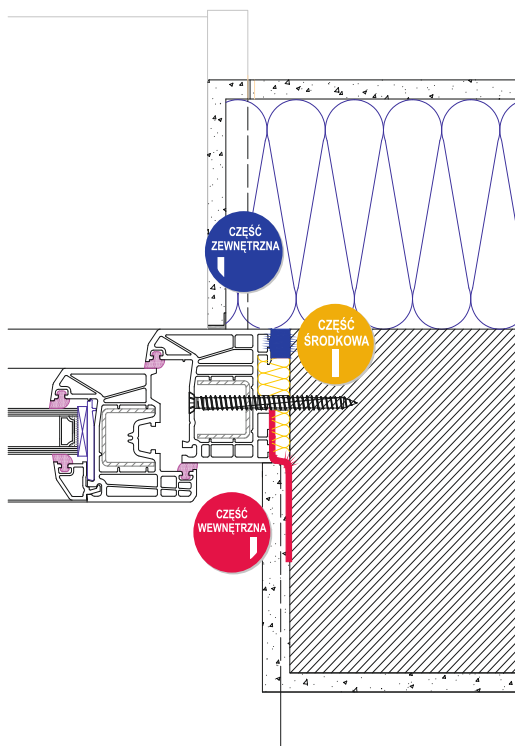
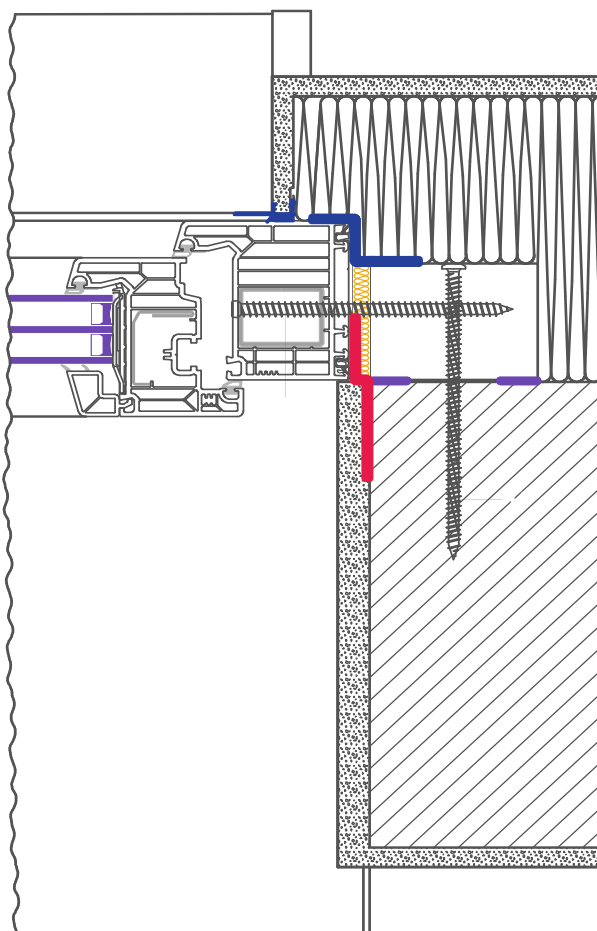


**VBH - akna- ja uksetarvikute ekspert**

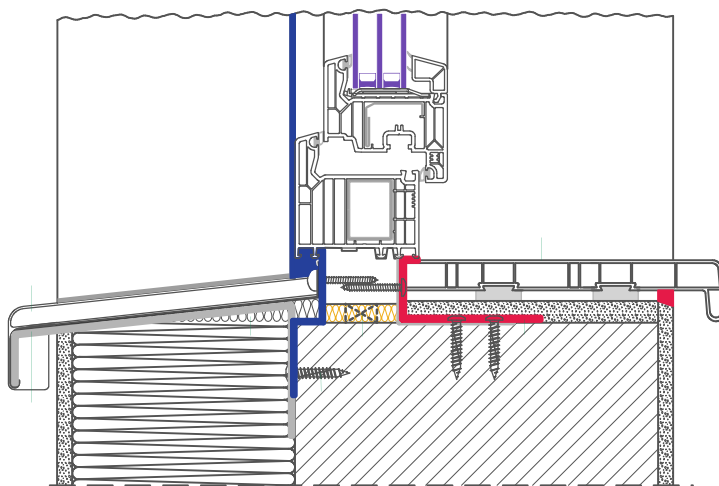
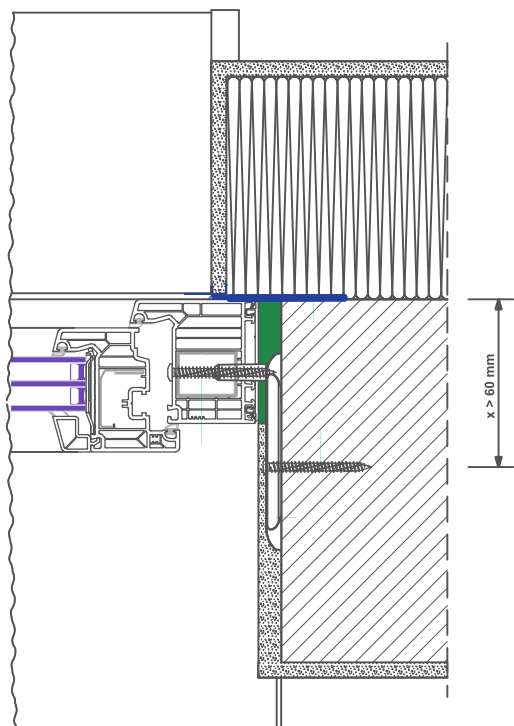
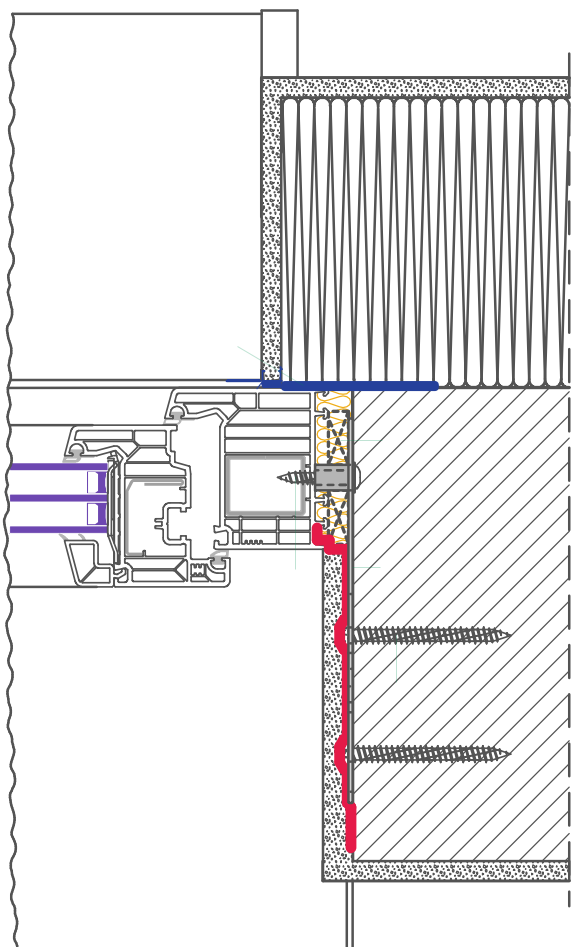
VBH Estonia OÜ • Läike tee 12 • Rae vald, Harjumaa 75312 • [www.vbh24.ee](http://www.vbh24.ee)

Väljaanne I 2025/KM  
© VBH

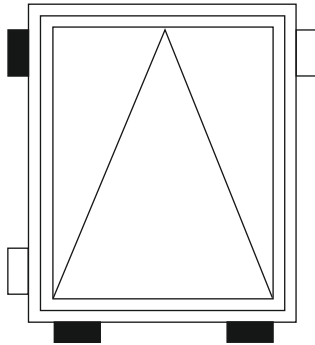
# Akna paigalduskeem



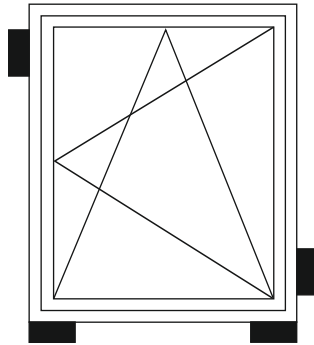
# Akna paigalduskeem



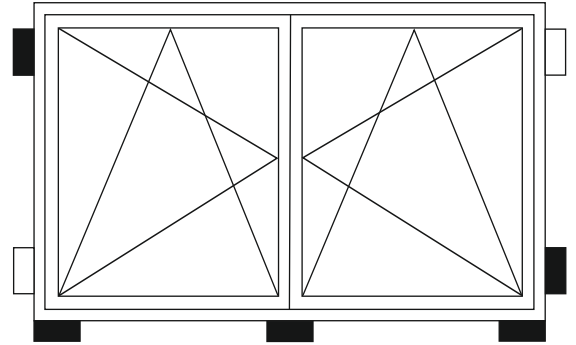
Toetus- ja vaheklindide paigutus sõltuvalt akna tüübist, suurusest, konstruktsioonist ja avanemismehhanismist.



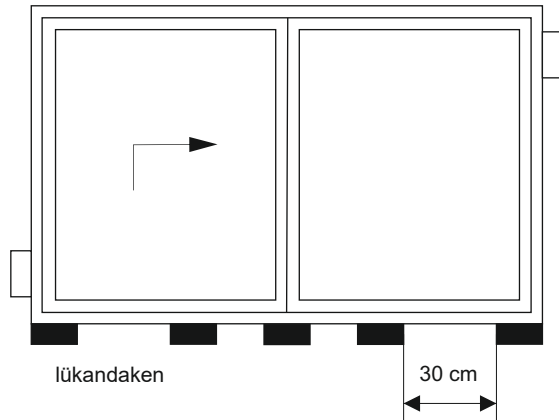
kallutatav aken (U)



pöörd-kald aken (RU)



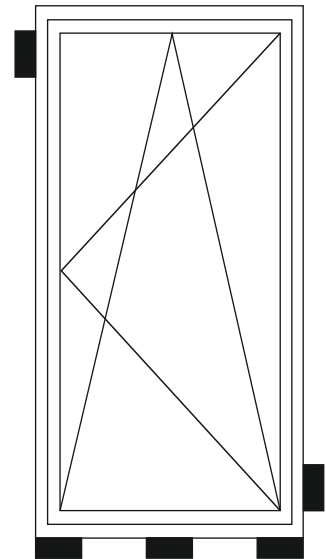
kahepoolne aken (RU+RU)



lükandaken

30 cm

■ toetusklots    □ vaheklots (distantklots)



rõduuks

Minimaalsed vahed aknaraami ja seinapinna (ava) vahel polüuretaanvahuga tihendamisel.

Rodzaje kształtowników	Ościeże bez węgarka				Ościeże z węgarkiem			
	Długość elementów (m)							
	do 1,5	do 2,5	do 3,5	do 4,5	do 2,5	do 3,5	do 4,5	
Rodzaj profilu	Minimalna szerokość szczeliny - b (mm)				Minimalna szerokość szczeliny - b (mm)			
PVC białe	10	15	20	25	10	10	15	
PVC z warstwą PMMA (barwione w masie)	15	20	25	30	10	15	20	
PVC z warstwą PMMA	10	10	15	20	10	10	15	
Aluminiowe z przekładką termiczną (koloru jasnego)	10	10	15	20	10	10	15	
Aluminiowe z przekładką termiczną (koloru ciemnego)	10	15	20	25	10	10	15	
Drewniane	10	10	10	10	10	10	10	

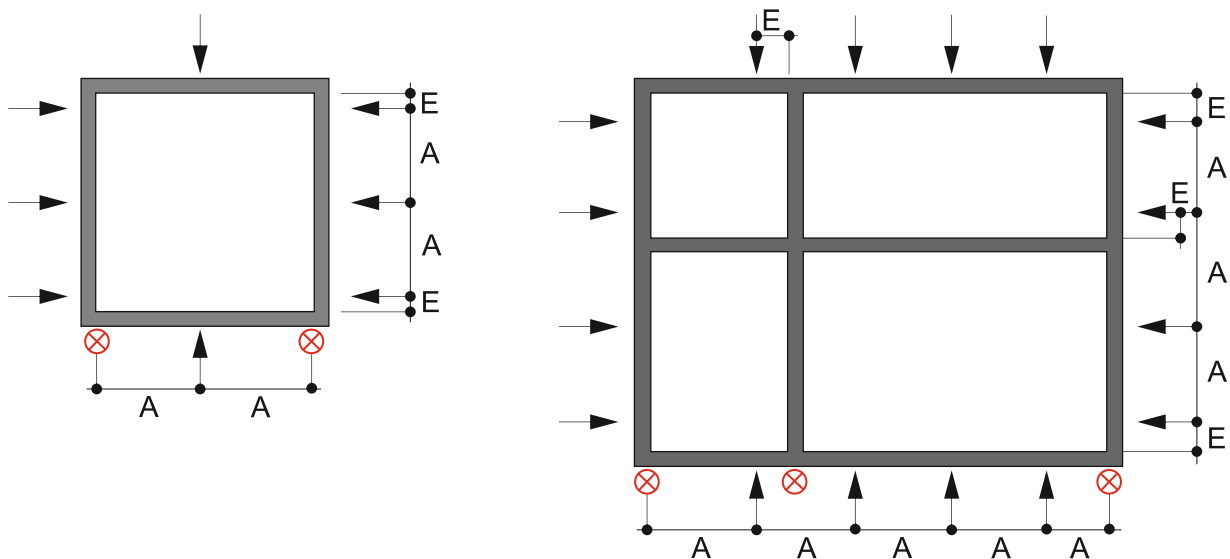
Materiał uszczelniający powinien wykazywać się odkształcalnością 25%

Minimaalsed vahed aknaraami ja seinapinna (ava) vahel paisuvate tihendusteipide kasutamisel.

Rodzaje kształtowników	Ościeże bez węgarka				Ościeże z węgarkiem			
	Długość elementów (m)							
	do 1,5	do 2,5	do 3,5	do 4,5	do 2,5	do 3,5	do 4,5	
Rodzaj profilu	Minimalna szerokość szczeliny - b (mm)				Minimalna szerokość szczeliny - b (mm)			
PVC białe	8	8	10	10	8	8	8	
PVC z warstwą PMMA (barwione w masie)	8	10	10	12	8	8	8	
PVC z warstwą PMMA	8	8	8	10	8	8	8	
Aluminiowe z przekładką termiczną (koloru jasnego)	8	8	10	10	8	8	8	
Aluminiowe z przekładką termiczną (koloru ciemnego)	8	8	10	10	8	8	8	
Drewniane	8	8	8	8	6	8	8	

Tihenduse sügavus t tuleb kohandada vastavalt selle laiusele b

## Akende / rõduuste kinnituspunktide paigutus.



**A** - mehaanilise kinnituse punktide vaheline soovituslik kaugus lengi (raami) puhul on:

- PVC-profiiliga akende puhul on maksimaalne kinnituspunktide vahe 700 mm
- alumiiniumprofiiliga akende puhul on maksimaalne kinnituspunktide vahe 800 mm
- puitprofiiliga akende puhul on maksimaalne kinnituspunktide vahe 800 mm



**E** - sisemise nurga ja lengi profilli vaheline kaugus posti või vahepuu puhul peaks olema 100-150 mm

⊗ - täiendav mehaaniline kinnituspunkt seina tasapinnast väljapoole paigaldatud akendele

## Paigalduskeemia



Polüuretaanvahud	8-11
Silikoonid, akrüülid, aplikaatorid	11-12
Liimid	11

Tööriistad	44-46
------------	-------

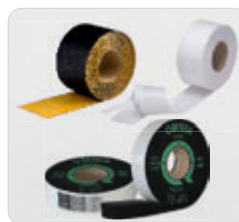
Hooldus	47-50
---------	-------

Puhastusvahendid	51-52
------------------	-------

Märkmed	53-54
---------	-------

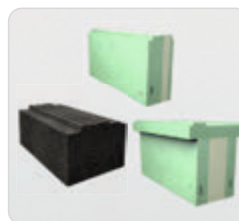
VBH filiaalid	55
---------------	----

## Teibid ja kiled



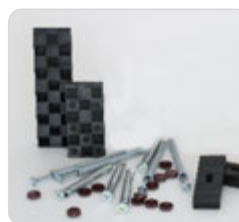
Aknaäärise liistud	13
Kiled	14-19
Teibid	20-21

## Klima Konform süsteem, paigaldusdetailid



Klima Konform süsteem	22-23
Klima Konform 2.0 süsteem	24
greenteQ V-FIXX	24
profiteQ tugitalad	25-31
Alusprofiilid	26
Tarvikud ja paigaldusdetailid	32-40

## Mehaaniline paigaldus



Kinnitused ja tarvikud	41-43
------------------------	-------

# PAIGALDUSKEEMIA

## Polüuretaanvahud

### greenteQ püstolvaht

greenteQ 70 püstolvaht on ühekomponentne polüuretaanvaht PPU-1, mida kasutatakse tihendamisel profprofessionaalsel paigaldamisel hellisolatsiooni saavutamiseks. Vaht kõveneb õhus oleva niiskuse toimele.

#### Tehnilised andmed:

- pealekandmine ümbritseva õhu temperatuuril: +5°C - +30°C
- optimaalne pudeli temperatuur: +20°C
- soojuskindlus (pärast kõvenemist): alates -40°C kuni +90°C
- heliikindlus R= 61 (-1;-4) dB<sub>ST,W</sub>
- soojusisolatsioonivõime:  $\lambda = 0,039 \text{ W}/(\text{m}^*\text{K})$
- süttivus: F (EN 13501-1)
- naha tekkimise aeg: 8-10 min.
- täieliku kõvenemise aeg: 1,5-5 h (sõltuvalt õhutemperatuurist ja niiskusest)
- tootlikkus: **65-70 liitrit**
- sertifikaat **ITB-KOT-2020/1165**
- maht: 900 ml

#### Kasutusala:

- uste ja akende tihendamine,
- veevarustussüsteemide, kanalisatsiooni- ja keskküttesüsteemide soojusisolatsioon,
- aknalaudade tihendamine,
- katuste ja lamekatuste soojusisolatsioon,
- soojusisolatsiooni vahede täitmine hoone soojustamisel.



Kõrge mahustabiilsus

Helikindlus 61 dB

Tootlikkus kuni 70 liitrit

#### Toote nimetus

Püstolvaht greenteQ 70

#### VBH tootekood

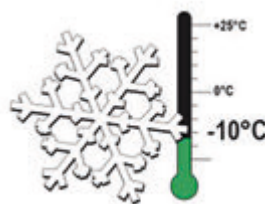
101982

### Püstolvaht All-season greenteQ

greenteQ All-Season püstolvaht on ühekomponentne tihendusvaht, mis kõveneb niiskuse toimele. greenteQ All-Season püstolvaht nakkub hästi kõigi tavapäraselt kasutatavate ehitusmaterjalidega, välja arvatud polüetüleen, silikoon, õli, määrdeid, vormide eraldusained jne.

#### Tehnilised andmed:

- pealekandmine ümbritseva õhu temperatuuril: -10°C do +25°C
- optimaalne pudeli temperatuur: +20°C
- minimaalne pudeli temperatuur: +5°C
- soojuskindlus (pärast kõvenemist): alates -40°C kuni +90°C
- heliikindlus: R= 61 (-1;-4) dB<sub>ST,W</sub>
- soojusisolatsioonivõime  $\lambda = 0,039 \text{ W}/(\text{m}^*\text{K})$
- süttivus: F (EN 13501-1)
- naha tekkimise aeg: 8-10 min.
- täieliku kõvenemise aeg: 1,5-5 h
- tootlikkus: **kuni 70 liitrit**
- sertifikaat **ITB-KOT-2020/1165**
- Maht: 900 ml



#### Toote nimetus

Püstolvaht All-Season greenteQ 70

#### VBH tootekood

101983

### Montaaživaht greenteQ 2K B2

greenteQ 2K B2 paigaldusvaht on kiiresti kõvenev kahekomponentne polüuretaanil põhinev paigaldusvaht. Mõeldud puidust uksepiitade kinnitamiseks ning isolatsiooniliseks tihendamiseks aknaraami või rulookarbi ja seina vahel.

- paigaldusvahu pealekandmine ümbritseva õhu temperatuuril: **+5°C kuni +25°C**
- soojusjuhtivus kinnitatud montaaživahu uuringutega: **ok. 0,0259 W/(mk)**
- Maht: 400 ml



#### Toote nimetus

Montaaživaht greenteQ 2K B2

#### VBH tootekood

102834

# PAIGALDUSKEEMIA

## Polüuretaanvahud

### Püstolivahud Penosil

Püstolivaht Gunfoam 65 on ühekomponentne tihendusvaht, mis sobib suurepäraselt suletud ruumide täitmiseks akende paigaldamisel, vruukide tihendamiseks seinade ja akende, rulookastide ja lengide vahel ning väikeste avade täitmiseks müüris. Vahul on hea nakkumine kõigi tavapäraselt kasutatavate ehitusmaterjalidega.

Püstolivaht GoldGun 65 on kõrgekvaliteediline ühekomponentne madala painduvusega polüuretaanvaht, millel on suurenenud tootlikkus. Vahu saagis on umbes 30 liitrit suurem kui tavalistel vahtudel. Seda iseloomustab tihe ja ühtlane struktuur ning madal järelpaisumine. Vahtu kasutatakse: uste ja akende paigaldamisel, torude isoleerimisel ja kinnitamisel, avade ja vruukide täitmisel, seinapaneelide kinnitamisel ning soojusisoleerimiseks.



Toote nimetus	Maht	VBH tootekood
Püstolivaht premium Gunfoam 65 suvine	900 ml	039245
Püstolivaht GoldGun 65 suvine	900 ml	047451
Püstolivaht premium Gunfoam 65 talvine	875 ml	039903
Püstolivaht GoldGun 65 All Season	850 ml	040610

### Püstoliga paigaldatav tulekindel montaaživaht EI 60 (LUKSEN)

Püstoliga paigaldatav tulekindel montaaživaht LUKSEN B1, mida kasutatakse spetsialiseeritud paigaldustöödel tulekindlates ukse- ja aknasüsteemides. Tegemist on ühekomponentse tulekindla polüuretaanvahuga, mis kõveneb õhuniiskuse toimel. Vahu pealekandmine toimub püstoli abil.

Vaht omab riiklikku tehnilist hinnangut ning seda võib kasutada tulekindlate uste ja akende lengide ja raamide vaheliste vruukide täitmiseks, tulepüsivusklassiga EI 60 (või madalama klassiga) vastavalt standardile PN-EN 13501-2:2016. Kasutamine peab toimuma tehnilises heakskiidus või riiklikus tehnilises hinnangus määratletud viisil (tingimusel, et viitedokument sellist paigaldusviisi ette näeb).

Täiendavad soovitused uste ja akende paigaldamiseks: PORTA, ALUPROF, ALIPLAST, ALUFIRE, Assa Abloy, Mercor Doors.

### ITB-KOT-2018/0724 väljaanne 2 (Kehtiv kuni 13.novembrini 2028)

Toote nimetus	Maht	VBH tootekood
Püstolivaht LUKSEN B1	750 ml	116232



# PAIGALDUSKEEMIA

## Polüuretaanvahud ja tarvikud

### profiteQ vahtliim

ProfiteQ vahtliim treppide ja aknalaudade jaoks on madala paisuvusega ühekomponentne polüuretaanist montaažiliim. See on mõeldud trepiastmete, sise- ja välisaknalaudade ning soojustatud aknalaudade liimimiseks. Liim sobib hästi ka: vahtpolüstüreeniplaatide (EPS) liimimiseks hoonete välisseinte soojustamisel (BSO meetodil), styropoorist kassetide ja seinapaneelide paigaldamiseks, soojusisolatsiooni vaukide täitmiseks ning vundamentide soojustussüsteemides ekstrudeeritud polüstüreeni (XPS) ja paisutatud polüstüreeni (EPS) plaatide kasutamisel.

- töötlemistemperatuur: alates -5°C kuni +30°C
- pudeli optimaalne temperatuur: +20°C
- korrigeerimisaeg: umbes 10 min (23°C, suhteline õhuniiskus 50%)
- tüüblite paigaldusaeg: umbes 2 tundi
- **Tootlikkus kuni 12m<sup>2</sup> XPS-i puhul**



Toote nimetus	Maht	VBH tootekood
Klej piankowy profiteQ FIX	750 ml	064794

### Vahueemaldi (vahupüstolite puhastamiseks)

Vahueemaldi on suurepärase vahend värske, veel kõvenemata polüuretaanvahu eemaldamiseks. See on spetsiaalselt kohandatud vahupüstolite puhastamiseks. Gaasirõhk võimaldab mugavat püstoli sisemuse puhastamist ja loputamist, samas kui toimeainete segu on hästi talutav materjalide suhtes, millest püstol on valmistatud.

Maht: 500 ml



Toote nimetus	VBH tootekood
Vahueemaldi greenteQ	023282

### Montaaživahu püstol

Püstol professionaalseks ja lihtsaks polüuretaanvahu pealekandmiseks.

Toote nimetus	VBH tootekood
Vahupüstol profiteQ	066468
Vahupüstol T9065 den Braven	017770
Vahupüstol FG-STD11/G - teflon	114684



### Lisatarvikud

Toote nimetus	VBH tootekood
Veeprits 1000 ml	034270
Nivelleerimis padi 1 tk.	034272
Vahetatavate teradega nuga	041954
Vahetusterade komplekt 10 tk.	041953
Mõõdulint 5 m / 19 mm	047100
Puusepa pliats 23 cm	047232



# PAIGALDUSKEEMIA

## Silikoonid

### Silikoon greenteQ Alcoxy (neutraalne, universaalne)

#### Omadused:

- Erikaal: 1020 ± 10 kg/m<sup>3</sup>
- Tahkumiskiirus: 2 mm/päevas
- Pealekandmise temperatuur: +5°C do +40°C
- Elastsusmoodul 100% (ISO 8339): 0,30 MPa
- Pikenemine purunemisel (ISO 8339): 250-350%
- Temperatuurikindlus: -40°C kuni +180°C

Värvus	Maht	VBH tootekood
värvitu	600 ml	112321
valge RAL9016	600 ml	115046
must RAL9005	600 ml	118568
tiik RAL8011	600 ml	119406
antratsiit RAL7016	600 ml	121030
valge RAL9016	310 ml	100911
värvitu	310 ml	115057



### Hübriidliimid ja -tihendid

Kõrgekvaliteediline, neutraalne, elastne ja ühekomponentne liimimass hübriid-polümeeride baasil. Mõeldud kasutamiseks nii maapealses kui maa-aluses ehituses elastseks plaatide, profiilide ja teiste elementide liimimiseks enamiku aluspindade külge (puit, MDF jne)

Toote nimetus	Maht	VBH tootekood
Hübriidliim greenteQ K-K, valge	600 ml	044403
Hübriidliim greenteQ teipidele, hall	600 ml	072206
Hübriidliim greenteQ, EPDM-le	600 ml	027868
Hübriid-montaažiliim greenteQ, läbipaistev	290 ml	035982
Hübriid-montaažiliim greenteQ, valge	290 ml	034888



### Silumisvedelik greenteQ

greenteQ silumisvedelik on mõeldud silikoonvuukide lihtsaks, kiireks ja täpseks silumiseks. Toode on veega lahjendatud ja kasutusvalmis kohe pärast avamist. Ei sisalda lahusteid ega happeid ning ei põhjusta korrosiooni.

Maht: 1000 ml

Toote nimetus	VBH tootekood
Silumisvedelik	034795
Silumisvedeliku kontsentraat	007193



# PAIGALDUSKEEMIA

## Akrüülid ja aplikaatorid

### Akrüül

#### Kasutusala:

- väikese liikumisega vuukide tihendamiseks akna-/ukseraami ja seinä, krohvi või kipsplaadi vahel
- pragude ja vuukide tihendamiseks poorbetoonis, kivi-, krohvi- ja puidupindadel
- mõeldud ainult väikese paisuvusega vuukidele (maks. 15%)

#### Omadused:

- vastab ISO 9001 / ISO 14001 standardite nõuetele
- sobib värvimiseks, kui on piisavalt kõvenenud
- omab head nakkumist poorsetel aluspindadel
- säilivusaeg: 12 kuud
- värvus: valge



Toote nimetus	Maht	VBH tootekood
Akrüül greenteQ	310 ml	074771

### Silikoonilabidad

Professionaalne spaatel silikooni pealekandmiseks ja vuukide silumiseks. Ideaalne 40° vuuginurk, sobib klaasi, aknaprofiilide ja akvaariumide tihendamiseks. Optimaalsed kumerused võimaldavad vuukide vormimist vannide ja rõdude nurkades. Sobib ühenduskohtadele seinä ja põranda vahel; spetsiaalne serv võimaldab kujundada eriti kitsaid vuuke ja tihendusi.

Toote nimetus	VBH tootekood
Silikoonilabidas greenteQ	026977
Silikoonilabidas BUKA	007229



### Käsisilikoonipüstol 300 ml tuubidele

Ühe tuubi käsipüstol silikooni või akrüüli pealekandmiseks, mahutavusega 300 ml.

Toote nimetus	VBH tootekood
Käsipüstol CG-PRO21D	104725



### Käsisilikoonipüstol 600 ml sukale

Silikoonipüstolid on professionaalsed seadmed, mis on mõeldud liimimis- ja tihendusmasside kiireks ja täpseks pealekandmiseks.

Mahutavus: 600 ml

Toote nimetus	VBH tootekood
Silikooni käsipüstol CG-SA603	067502



### Pneumo-silikoonipüstol 600 ml suka jaoks

Pneumaatiline silikoonipüstol silikooni või akrüüli pealekandmiseks. Lihtne kasutada ja erakordselt vastupidav, mõeldud professionaalseks kasutamiseks.

Mahutavus: 600 ml

VBH tootekood
111675



# AKNAÄÄRISE LIISTUD

## greenteQ tihendribaga lameliist

Valge 1,5 mm paksune lameprofiil koos tihendiga, iseliimuv.  
Saadaval 50 m pikkustes rullides.

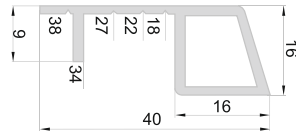
Toote nimetus	VBH tootekood
Lattmetall greenteQ 1,5/15/20 mm	029617
Lattmetall greenteQ 1,5/25/30 mm	028737
Lattmetall greenteQ 1,5/35/40 mm	028738
Lattmetall greenteQ 1,5/45/50 mm	029142
Lattmetall greenteQ 1,5/55/60 mm	031518



## Katteliist

Katteliist mõõtmetega 16/40 mm, ilma iseliimuva teibita.

VBH tootekood
001842



## Teip Plena TOP greenteQ - liim kogu teibi pinnal

Teip Plena greenteQ on spetsiaalne niiskuse liikumist reguleeriv teip, millel on muutuva väärtusega sd-koefitsient, mis võimaldab liitekohta kiiremat kuivamist kogu aasta vältel. Kogu teibi pinnal olev iseliimuv teibiriba võimaldab lihtsat ja täielikku aknaaluse kipsi alla paigaldamist. Teip on kaetud "fingerlift" tüüpi kaitseindiga, mis teeb paigaldamise oluliselt lihtsamaks. Lisaks hakkab teipi kattev liim toimima alles umbes 4 minuti pärast, võimaldades vajadusel teibi kinnituse korrigeerimist aknaraami küljes.

### Tehnilised andmed:

• **Plena TOP vuukide veetihedus vastavalt standardile DIN EN 1928:**  $\geq 900$  Pa

• UV-kiirguse vastupidavus (kangapoolne külg): umbes 9 kuud

• Sd-koefitsiendi väärtus (veeauru läbilaskvus) vastavalt

DIN EN ISO 12572: vahemikus **0,39 m (auruläbilaskev)**, kuni **5,5 m (auru mitteläbilaskev)**

• rulli pikkus: 30 m

• universaalne teip: kasutamiseks sise- ja välistingimustes

### Eelised:

• kogu teibi pind on iseliimuv



Teibi laius	karbis	VBH tootekood
Teip Plena TOP greenteQ 70 mm	8 rulli	058199
Teip Plena TOP greenteQ 100 mm	4 rulli	057981
Teip Plena TOP greenteQ 150 mm	4 rulli	058200

Liimiribade paigutuskeem teibi pinnal



## Teip Multi-Black - liim kogu teibi pinnal

greenteQ Multi-Black teip on professionaalne plastmembraan, millel on niiskustest sõltuv laialdaselt varieeruv difusioonitakistus. See ainulaadne omadus võimaldab tal toimida tõhusa kaitsebarjäärina aknaliidetele muutuvates kliimatingimustes. Teibi pealispool on kaetud spetsiaalse kangaga, mis võimaldab selle krohvimist, alumisel küljel aga väga tugev liim, mis tagab kindla kinnitumise erinevatele seinapindadele. Liim on saadaval ka talvise versioonina.

### Tehnilised andmed:

• **vastupidavus vihmale vastavalt PN-EN 1027:** **1050 Pa**

• **UV-kiirguse vastupidavus: umbes 6 kuud**

• **Sd-koefitsiendi väärtus (läbilaskvus)** vastavalt standardile EN 12572: 0,5 m kuni 25 m (sõltuvalt niiskustasemest)

• rulli pikkus: 50 m

• universaalne teip: kasutamiseks sise- ja välistingimustes

### Eelised:

• kogu teibi pind on iseliimuv



Teibi laius	Karbis	VBH tootekood
Teip Multi-Black greenteQ 70 mm	1 rull	106654
Teip Multi-Black greenteQ 90mm	1 rull	120444
Teip Multi-Black greenteQ 100 mm	1 rull	106660
Teip Multi-Black greenteQ 150 mm	1 rull	116835

Liimiribade paigutuskeem teibil



## greenteQ teibi hübriidliim

### Omadused ja tehnilised andmed:

• **liimi kulu:** 1 padrun (600 ml) piisab 10 - 15 meetri teibi jaoks

• liimi pealekandmine temperatuuril: +5°C kuni +35°C

• maht: 600 ml

Teibi laius	VBH tootekood
greenteQ teibi hübriidliim - hall	072206



## Basic profiteQ teip - liim kogu pinnal - sisemine või välimine teip

Basic profiteQ teibid on mõeldud hoone siseste ja väliste ühenduste isoleerimiseks. Sisemine Basic profiteQ teip on aurutihe teip, mis takistab kondensatsiooniniiskuse tungimist ühendusse ning toimib niiskusbarjäärina, ennetades hallituse ja seente teket (sd  $\geq 30$  m PN-EN ISO 12572). Välimine Basic profiteQ teip on auruläbilaskev teip, soovitatav akna ja seina ühenduse kaitsmiseks sademete vee eest, võimaldades samas niiskuse väljajuhtimist hoonest (sd  $\leq 0,7$  m PN-EN ISO 12572). Lisaks toimib see tuulebarjäärina, parandades ühenduse kvaliteeti. profiteQ Basic teibid on ühelt poolt kaetud spetsiaalse kangaga ja teiselt poolt kogu laiuses liimiga. Liimi koostis võimaldab kiiremat ja korrektsemat tihendamist ning oluliselt paremat liimimistulemust.

### Omadused ja tehnilised andmed:

- sisemise teibi difusioonitakistus sd [m]  $\geq 30$
- välise teibi difusioonitakistus sd [m]  $\leq 0,7$
- isekleepuv kogu pinnal**
- eriline kangas, mis võimaldab krohvimist ja värvimist
- veekindel vastavalt standardile PN-EN 13859-1
- kasutustemperatuur:  $-10^{\circ}\text{C}$  kuni  $+35^{\circ}\text{C}$
- must väline teip - UV-kindlus kuni 12 kuud**
- valge välise teibi UV-kindlus on kuni 3 kuud
- rulli pikkus: 25 m, karbis on 1 rull



Teibi laius	VBH tootekood
Teip Basic profiteQ välimine 70 mm	069691
Teip Basic profiteQ välimine 100 mm	069692
Teip Basic profiteQ välimine 70 mm	069694
Teip Basic profiteQ välimine 100 mm	069695
<b>Teip Black profiteQ välimine 100 mm (12 kuud)</b>	<b>103331</b>

Liimiribade paigutuse skeem teibil



## Krunt / liim aknateipidele

**Krunt / aerosoolliim profiteQ** on mõeldud avatäidete (nt akende ja uste) paigaldamiseks kolmekihilises süsteemis. See võimaldab vastupidavat ühendust teipide ja erinevate pindade vahel. Toodet saab kasutada järgmiste pindade puhul: plastid, enamik metalle, poorbetoon, betoon, puitlaastplaadid ja OSB-plaadid, vineer, puitkiudplaadid, keraamilised materjalid, vahud, mineraalvillad. Liim on neutraalne kokkupuutel polüuretaanvahu ning XPS- ja EPS-stüroplastiga. Tootel on kruntivad omadused. Soovitatav pealekandmiskogus:  $80\text{g}/\text{m}^2$ .

**greenteQ** krunt aerosoolis on kasutusvalmis nakkepinna ettevalmistaja, mis suurendab pindade nakkuvust, et valmistada need ette greenteQ teipide ja butüülteipide liimimiseks. See parandab ka greenteQ teipide liimi nakkumist erinevatel ehituspindadel näiteks: krohv, betoon, poorbetoon, tellis, lubjakivist plokid, kõva PVC, metallplekk. Krunti on väga lihtne kasutada - piisab kui pihustada see soovitud pinnale, lasta õhu käes kuivada ja pind ongi valmis. Krundi pealekandmine toimub aerosoolpudeli abil - pole vaja kasutada lisatööriistu nagu pintslid jne. 500 ml pudelist piisab umbes  $6\text{ m}^2$  pinna katmiseks.

Toote nimetus	Maht	VBH tootekood
Krunt / liim profiteQ teipidele	500 ml	075465
greenteQ krunt aerosoolina	500 ml	068328
Penosil BetPrimer krunt - kontsentraat 1:8	1000 ml	043965



## Teip EPDM profiteQ

EPDM-i teip profiteQ on elastomeerne tihendusteip, mis sobib suurepäraselt akna- ja ukseelementide välistihendamiseks. EPDM on väga elastne materjal, mis talub suuri venituskoormusi ilma rebenemiseta. EPDM-teipi kasutatakse peamiselt fassaadi-, akna- ja metallkonstruktsioonides.

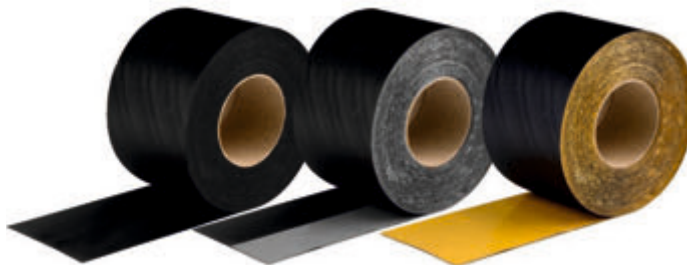
Rulli pikkus: 20 m, värv: must.

### Omadused:

- püsiv välistihendus
- pingete tõhus ülekandmine tänu kõrgele elastsusele
- äärmiselt kõrge vastupidavus temperatuurile ja ilmastikutingimustele
- ühilduvus bituumeniga

### Teip on saadaval kolmes versioonis:

- (ST) standardne, ilma liimiga
- (PB18) butüülühendusribaga, laiusega 18 mm
- (CK) liimiga kogu pinnal



Teibi mõõdud	ST EPDM profiteQ	PB18 EPDM profiteQ	CK EPDM profiteQ
0,75 x 100 mm	100466	100479	100488
0,75 x 150 mm	100468	100480	100490
0,75 x 200 mm	100469	100481	100491
0,75 x 250 mm	100471	100482	100508
0,75 x 300 mm	100472	100483	100528
0,75 x 350 mm	100473	100484	100536
0,75 x 400 mm	100476	100485	100544
0,75 x 500 mm	100477	100486	100549
0,75 x 600 mm	-	-	100555
0,75 x 1000 mm	100478	100487	-

Liimribade paigaldus skeem teibil:

Typ ST



Typ PB18



Typ CK



## greenteQ bituumenisolatsiooniteip

greenteQ bituumenist isolatsiooniteip kaitseb püsivalt akna- ja ukseelemente ning tihendab lävepakke ja ehituskonstruktsioone maapinnalähedastes piirkondades mittepaisuva infiltratsioonivee eest nagu näiteks vihmavesi, imbuv vesi ja kasutusvesi vedelel kujul (tilkadena), mis ei avalda või avaldab ainult vähest hüdrostaatilist survet isolatsioonile. Samuti kaitseb see pinnase niiskuse eest (kapillaarne ja kiletaoline vesi) vastavalt standardile DIN 18195-4 ning survevaba vee eest vastavalt DIN 18195-5.

Rulli pikkus: 20 m, värvus: must.

### Omadused:

- aastaringseks kasutamiseks (temperatuurivahemikus -5°C kuni +30°C)
- teibi paksus 1,5 mm
- õhukindel, tuule- ja veekindel (vastupidav paduvihmale)
- elastne, veniv, vastupidav
- täispinnaliselt iseliimuv
- võimalik kasutada kergelt niiskel aluspinnal
- lihtne paigaldus ja kiire kasutusvalmidus



Toote nimetus	Karbis	VBH tootekood
greenteQ bituumen isolatsiooniteip 100 mm	6 rulli	052648
greenteQ bituumen isolatsiooniteip 150 mm	4 rulli	052976
greenteQ bituumen isolatsiooniteip 200 mm	3 rulli	052977
greenteQ bituumen isolatsiooniteip 250 mm	2 rulli	052978
greenteQ bituumen isolatsiooniteip 300 mm	2 rulli	052979
greenteQ bituumen isolatsiooniteip 350 mm	1 rulli	052980

## EPDM liim

Toote nimetus	Maht	VBH tootekood
profiteQ* PROFESSIONAL - EPDM liim (uus)	5 kg	113543
Kontaktliim EPDM CT113 Tremco Illbruck	4,7 kg	022577
Fassaadiliim EPDM OT015 Tremco Illbruck	600 ml	024938
greenteQ** hübriidliim EPDM liimimiseks	600 ml	027868

\* 1 kg toodet katab kahepoolset pealekandmisel 2,5 m<sup>2</sup>  
 \*\* sobib kasutamiseks koos vahtpolüstürooli ja styroduriga

profiteQ EPDM-liim

### ITB-KOT-2024/2794

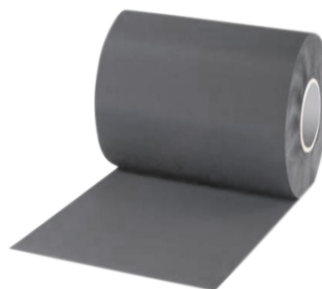
(kehtiv kuni 10.detsembrini 2029)



## Illbruck EPDM teip

EPDM, mida sageli nimetatakse ka sünteetiliseks kummiks, toodetakse etüleen-propüleen-dieenmonomeeri (EPDM) baasil ning see on keemiliselt homogene membraan, millel on kummilaadne struktuur ja paksus 0,75 mm. Väline EPDM-teip on mõeldud liitekohtade kaitsmiseks välisküljelt ilmastikumõjude eest. Teibi paigaldamisel tuleb kasutada primerit, mille ülesanne on tugevdada aluspinda. Rulli pikkus on 25 meetrit ja värvus must.

Teibi mõõdud	VBH tootekood
0,75 x 150 mm	035933
0,75 x 200 mm	025031
0,75 x 250 mm	031920
0,75 x 300 mm	023545
0,75 x 350 mm	031921
0,75 x 400 mm	040531
0,75 x 500 mm	024937
0,75 x 1000 mm	050079
0,75 x 1300 mm	035120



# EPDM KLIPSIGA

## EPDM klipsiga





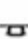
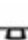



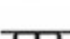
Väline EPDM on sünteetilisest kummist, millel on kõrge vastupidavus mehaanilistele kahjustustele, temperatuurile ja ilmastikutingimustele. Kasutatakse erinevate akna- ja müüriüldiste ning fassaadide välise poole kaitsmiseks.

Süsteem koosneb kolmest osast: EPDM ribast, süsteemiklambrist ehk klipsist, mis valitakse vastavalt profiilile ja butüülteibist. EPDM-riba kinnitatakse alumiinium- või PVC profiili külge süsteemiklambriga. Riba teine osa tuleb liimida aluspinnale.

**TÄHELEPANU!** Tegemist on eritellimustootelega, mis on saadaval ainult hulgimüügiks. Tarneaeg umbes 2-3 nädalat (deklaratsioonis 10 tööpäeva tootmiseks). Ostupakkumine on kättesaadav konkreetsetele huvilistele.



Süsteemiklambrid ja nende ekvivalendid:

Klips	Kirjeldus	Vastavus
	FK-20 Klips kanalisse 2,8 mm	Gealan, Rehau, Aluplast, Drutex
	FK-30 Klips kanalisse 3,0 mm	Aluprof MB-86 INOUTIC (DECEUNINCK)-PVC
	FK-40 Klips kanalisse 4,0 mm	Yawal FA 50N, Schuco-PVC, KBE System 76
	FK-46 Klips kanalisse 4,6 mm	Ponzio PF152 i PE68
	FK-50 Klips kanalisse 5,0 mm	AluprofMB-SR50iMB-70 Reynaers Brugmann-PVC, Salamander-PVC
	FK-57 Klips kanalisse 5,7 mm	AluprofMB-70 Veka-PVC
	FK-60 Klips kanalisse 6,0 mm	Schuco, Aluron
	FK-70 Klips kanalisse 7,0 mm	Schuco
	FK-90 Klips kanalisse 9,0 mm	Blyweert, Yawal
	FK-100 Klips kanalisse 10,0 mm	Reynaers, Schuco, Aliplast
	FK-120 Klips kanalisse 12,0 mm	Blyweert
	FK-140 Klips kanalisse 14,0 mm	Reynaers, Aliplast

## Vedelplast LD926 / Vedel EPDM OS925



### 1. Vedelplast LD926 - 5 kg, välitingimustesse / siseruumidesse

LD926 vedelplast on veepõhine tihendav kate ehitustöödeks, kus on vaja tagada tihedus. Pärast kuivamist moodustab see elastse, õhukindla tihendi, mille difusioonitakistus muutub vastavalt niiskustasemele. LD926 nakkub hästi enamiku levinud ehitusmaterjalidega nagu teras, betoon, kivi, puit ja alumiinium. Sobib nii uusehitistele kui ka renoveerimistöodele.

#### Tehnilised andmed:

- Kövenemisaeg (23°C/50% suhteline õhuniiskus: ~24-48 tundi
- Baas: veebaasil sünteetiline dispersioon
- Kövenemismeetod: aurustumine
- Katte moodustumise aeg: ~60 min.
- Tihedus: ~1,08 g/ml
- Vastupidavus tuulevihmale: 600 Pa
- Kasutustemperatuur: +5°C kuni +30°C
- Säilivusaeg: (+5°C / +25°C) 12 kuud

Toote nimetus	Kogus	VBH tootekood
Vedelplast LD926	5 kg	118757

### 2. Vedelplast OS925 - 5 kg / Hüdrolatsioonikiht EPDM-i asemel

Vedelplast OS925 - see on elastne bituumen-lateksil põhinev tihendav kate mitmesugusteks rakendusteks, mis kuivades moodustab elastse, õhu- ja veekindla kihi. Seda on lihtne peale kanda pihustuspüstoli, rulli või pintsliga. Kasutatav nii uusehitistes kui ka renoveerimisel.

#### Tehnilised andmed:

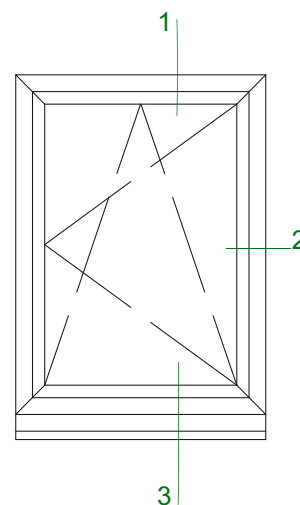
- veekindel
- õhukindel
- aurukindel, SD umbes 24
- UV-kindel
- sobilik kasutamiseks XPS-i ja vahtpolüstürooliga
- Järgida tootja tehnilist juhendit:  
Tihenduskiht 1,5 mm x 2 (3 mm märg kiht = 2 mm pärast kuivamist), umbes 1,5 kg/m<sup>2</sup>.  
Kasutamine maapinnast allpool – 2,5 mm x 2 (5 mm märg kiht = 3 mm pärast kuivamist), umbes 2,5 kg/m<sup>2</sup>

#### Kasutusala

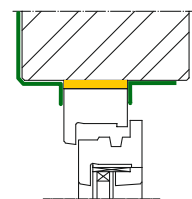
- Vedelplast vundamendile, laiendustele ja lävepakkudele
- EPDM asemel rõdude ja terrasside juures
- Kasutamiseks igasuguste konstruktsioonide alumises osas: alumiiniumist, puidust, PVC-st ja muudest materjalidest
- Rõdud ja terrassid - nn vedel EPDM
- Maa-alused parklad

Toote nimetus	Kogus	VBH tootekood
Vedelplast OS925	5 kg	115843

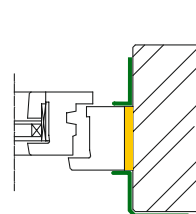
## Paigalduskeem



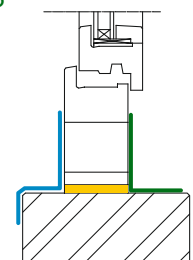
1



2



3



Polüuretaanvaht

LD926  
(2 kihti, kumbki 1 mm märgjana  
→ 1 mm kiht kuivana)

OS925  
(2 kihti, kumbki 1,5 mm märgjana →  
2 mm kiht kuivana)

## OMNIA greenteQ teip

greenteQ OMNIA BG1 tihendusteip tihendab suurepäraselt erinevat tüüpi vuuke. See tasandab võimaliku debatasasused ilma täiendavate toodete kasutamiseta. Ainult ühe teibi kasutamine võimaldab säästa laoruumi. Tänu suurepärasele heliisolatsiooni omadustele sobib teip ka kõrgete helitõkke nõuetega rakendustele. Teibi taasavatavus hoiab ära soovimatu paisumise. Nutikas mõõtmesüsteem tagab teibi sobivuse vastavalt konkreetsele paigaldusele. Rullid on eraldi kilesse pakitud, et vältida määrumist, tolmamist ja kokkukleepumist.

### Tehnilised andmed:

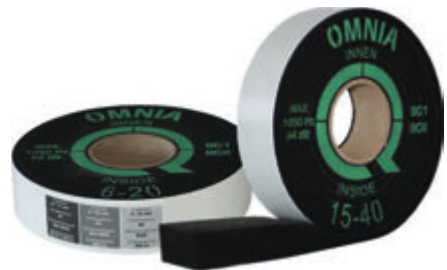
- vuukide veekindlus vastavalt standardile DIN EN 1027: do **1050 Pa**
- õhu infiltratsiooni tegur vastavalt DIN 18542:  $a < 0,1 \text{ m}^3/[\text{h} \cdot \text{m}^2 \cdot (\text{daPa})^{2/3}]$
- temperatuurikindlus vastavalt standardile DIN 18542: -30°C kuni +80°C
- UV- ja ilmastikukindlus
- Sd-väärtus  $\leq 0,5 \text{ m}$
- ehitusmaterjali klass vastavalt standardile DIN 18542: B1 - raskestisüttiv
- soojusjuhtivus vastavalt standardile DIN EN 12667:  $0,048 \text{ W}/(\text{m}^2 \cdot \text{K})$
- kasutustemperatuur: +5°C kuni +25°C
- värvus: antratsiit

### Eelised:

- üks teibi mõõt sobib erineva laiusega vuukidele
- **10-aastane funktsionaalsuse garantii**
- õhutihedus vastavalt standardile DIN 18542, BGR
- ehitusmaterjalide klass B1
- väga head heliisolatsiooni väärtused kuni 64 dB
- vuukide veekindlus kuni 1.050 Pa
- püsivalt UV-kindel

### Kasutusvaldkond

Szerokość fugi	Szerokość fugi	Szerokość fugi	Szerokość fugi
<b>6 - 17 mm</b>	<b>6 - 20 mm</b>	<b>15 - 32 mm</b>	<b>15 - 40 mm</b>
Klasa materiałów budowlanych	Klasa materiałów budowlanych	Klasa materiałów budowlanych	Klasa materiałów budowlanych
<b>B1</b>	<b>B1</b>	<b>B1</b>	<b>B1</b>
Wodoszczelność	Wodoszczelność	Wodoszczelność	Wodoszczelność
<b>1.050 Pa</b>	<b>600 Pa</b>	<b>1.050 Pa</b>	<b>600 Pa</b>
Bezpośrednie działanie czynników atmosferycznych		Bezpośrednie działanie czynników atmosferycznych	



Toote nimetus	Akna sügavus	Rulli pikkus	Karbis	VBH tootekood
Teip greenteQ OMNIA 53/6-20 mm	60 mm	8 m	9 rulli	061518
Teip greenteQ OMNIA 53/15-40 mm	60 mm	4 m	9 rulli	061519
Teip greenteQ OMNIA 63/6-20 mm	70 mm	8 m	7 rulli	061520
Teip greenteQ OMNIA 63/15-40 mm	70 mm	4 m	7 rulli	061521
Teip greenteQ OMNIA 73/6-20 mm	80 mm	8 m	6 rulli	061522
Teip greenteQ OMNIA 73/15-40 mm	80 mm	4 m	6 rulli	061523
Teip greenteQ OMNIA 83/6-20 mm	90 mm	8 m	5 rulli	061525
Teip greenteQ OMNIA 83/15-40 mm	90 mm	4 m	5 rulli	061524

### Paigaldusjuhised



# TEIBID

## Isepaisuvad tihendusteibid

### greenteQ 300 ja greenteQ 600 tihendusteibid

Sademetee eest kaitsev tihendusteip, valmistatud pehmest polüuretaanvahust, mõeldud liitevuukide tihendamiseks. Värvus: antratsiit.

#### Kasutusvaldkond:

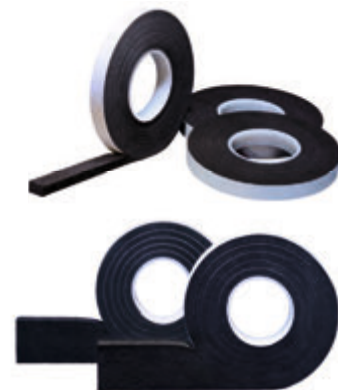
- aknaehitus (vihmakindlad liitevuugid, terminaalne tihendamine lengi ja seina vahel, profiilide ühendused, täited, liistude paigaldamine)
- tehnika fasadova (warstwa pod betonowanie/połączenie szalunków przy betonowaniu)
- kasutamiseks siseehituses (kerge vaheseinad, kahekordse põranda kihtide eraldamisel)
- kaldkatus/lamekatus (katuseaknad, katusekivide tihendamine, harja-/nurgatihendus, korstna tihendamine)

#### Tihendusteibi 300 tehnilised andmed:

- veekindlus  $\geq 300$  Pa (EN 1027)
- tulekindlus vastavalt DIN 4102, T1; B2
- vastupidavus UV-kiirgusele
- temperatuurikindlus:  $-20^{\circ}\text{C}$  kuni  $+60^{\circ}\text{C}$
- auru läbilaskev:  $\text{sd} \leq 0,5$  m

#### Tihendusteibi 600 tehnilised andmed:

- veekindlus  $\geq 600$  Pa (EN 1027)
- tulekindlus vastavalt DIN 4102, T1; B1
- vastupidavus UV-kiirgusele
- temperatuurikindlus:  $-30^{\circ}\text{C}$  kuni  $+90^{\circ}\text{C}$
- auru läbilaskev:  $\text{sd} \leq 0,5$  m



Toote nimetus	Maht rullis	Karbis	VBH tootekood
Tihendusteip greenteQ 300 15/4-7 mm	8 m	20 rulli	032723
Tihendusteip greenteQ 300 20/6-10 mm	5,6 m	15 rulli	028920
Tihendusteip greenteQ 600 10/1-2 mm	20 m	30 rulli	066662
Tihendusteip greenteQ 600 12/2-6 mm	12 m	25 rulli	035956
Tihendusteip greenteQ 600 15/4-9 mm	8 m	20 rulli	032725
Tihendusteip greenteQ 600 15/5-12 mm	5,6 m	20 rulli	032722
Tihendusteip greenteQ 600 20/9-20 mm	3,3 m	15 rulli	058780
Tihendusteip greenteQ 600 25/11-25 mm	2,6 m	12 rulli	059244

### Penosil Premium Expanding Tape 300 ja 600

PENOSIL Premium Expanding Tape on paisuvast vahust valmistatud teip, mis põhineb veeauru läbilaskvatel materjalidel. See tagab veekindluse, suurepärase UV-stabiilsuse ning väldib kuivmädaniku ja hallituse teket pindadel, mis puutuvad kokku tihendusmassiga. Teip võimaldab õhu liikumist vuukides ning on mõeldud liitevuukide tihendamiseks. Värvus: hall.

Isepaisuva teibi 300 kasutusvahemik: teibi laius 15 mm, antud tugevusparameetrid säilivad, kui teip paisub vahemikus 7-20 mm. Sademekindlus kuni 300 Pa (vastavalt standardile EN 1027).

Isepaisuva teibi 600 kasutusvahemik: teibi laius 15 mm, antud tugevusparameetrid säilivad, kui teip paisub vahemikus 4-12 mm. Sademekindlus kuni 600 Pa (vastavalt standardile EN 1027).



Toote nimetus	Maht rullis	Karbis	VBH tootekood
Penosil isepaisuv teip 300 10/3-5 mm	10 m	30 rulli	047809

### Tihendusnõör

Polüetüleenist tihendusnõör on valmistatud suletud pooridega polüetüleenvahust, mis ei ima vett. See on mõõtmetelt stabiilne, paindekindel ning ei sisalda osoonikihti kahjustavaid ühendeid nagu CFC, HFC ega HCFC. Tihendusnõör sobib vuukide täitmiseks sise- ja välistingimustes vastavalt standardile DIN 18540. Seda kasutatakse tihendamiseks, soojuskadude vähendamiseks ning see on ühilduv tavapäraste hermeetikutega ja tihendusmassidega.

Toote nimetus	Kogus	VBH tootekood
Tihendusnõör 15 mm	250 m (karbis)	036043
Tihendusnõör 20 mm	150 m (karbis)	036045
Tihendusnõör 25 mm	100 m (karbis)	036046
Tihendusnõör 30 mm	80 m (karbis)	036047



# KLIMA KONFORM SÜSTEEM

## greenteQ Klima Konform süsteem

Kaasaegsetes mitmekihilistes soojusisolatsioonisüsteemides (saksa keeles WDSV) on aknad siiani olnud nõrgaks kohaks isotermeeride kulgemise ja soojussildade tekke osas. Just siin tuleb mängu greenteQ Klima Konform. Kasutades uusimaid materjale ja tihendus- tehnoloogiaid aitab see süsteem optimeerida aknaraami ümbruse nõrku kohti (nt U-arv, soojuslabilaskvuse tegur jne). Tänu oma suurepärasele isolatsiooniomadustele aitab süsteem vältida potentsiaalsete külmasildade teket ning võimaldab akna paigaldamist kas sügavamale seinale sisse või rohkem väljapoole, sõltuvalt vajaduses.

**Liimi kulu:** 1 padrun (600 ml) piisab kuni 2 profiili paigaldamiseks.



<b>1.050 Pa</b> veekindlus	<b>3.000 Pa</b> rõhk ja imemisjõud	<b>Klass 4</b> löögikindlus	<b>Rasketisüütv</b> Ehitusmaterjali tuleklass
<b>&lt; 0,1</b> õhutihedus	<b>0,04 w/mk</b> soojusjuhtivus	<b>150 kg</b> punkt- koormus	

Toote nimetus	60 x 80 x 2250 mm	90 x 80 x 2250 mm	160 x 80 x 2250 mm
Profiil Klima Konform	073117	072920	109541
<b>Kinnitus hoone struktuuris</b>			
Hübriidliim Klima 600 ml valge	044403	044403	044403
<b>Mehaaniline kinnitus hoone konstruktsioonis</b>			
<b>Betoon</b>			
Paigalduskruvi 7,5 x 102 mm, lapik pea	045138		
Paigalduskruvi 7,5 x 132 mm, lapik pea		045141	
Paigalduskruvi 7,5 x 212 mm, lapik pea			045144
<b>Täistellis</b>			
Paigalduskruvi 7,5 x 122 mm, lapik pea	045140		
Paigalduskruvi 7,5 x 152 mm, lapik pea		045142	
Paigalduskruvi 7,5 x 252 mm, lapik pea			103074
<b>Poroterm (keraamiline õõnesplokk)</b>			
Paigalduskruvi 7,5 x 182 mm, lapik pea	045143		
Paigalduskruvi 7,5 x 252 mm, lapik pea		103074	
Paigalduskruvi 7,5 x 300 mm, lapik pea			102942
<b>Õõnestellis</b>			
Paigalduskruvi 7,5 x 300 mm, lapik pea	102942	102942	102942
<b>Gaasbetoon</b>			
Paigalduskruvi 7,5 x 212 mm, lapik pea	045144		
Paigalduskruvi 7,5 x 252 mm, lapik pea		103074	
Paigalduskruvi 7,5 x 300 mm, lapik pea			102942
<b>Mehaaniline kinnitus aknaraami</b>			
Paigalduskruvi 7,5 x 132 mm, lapik pea	045141	045141	045141
Paigalduskruvi 7,5 x 132 mm, silindriline pea	046603	046603	046603



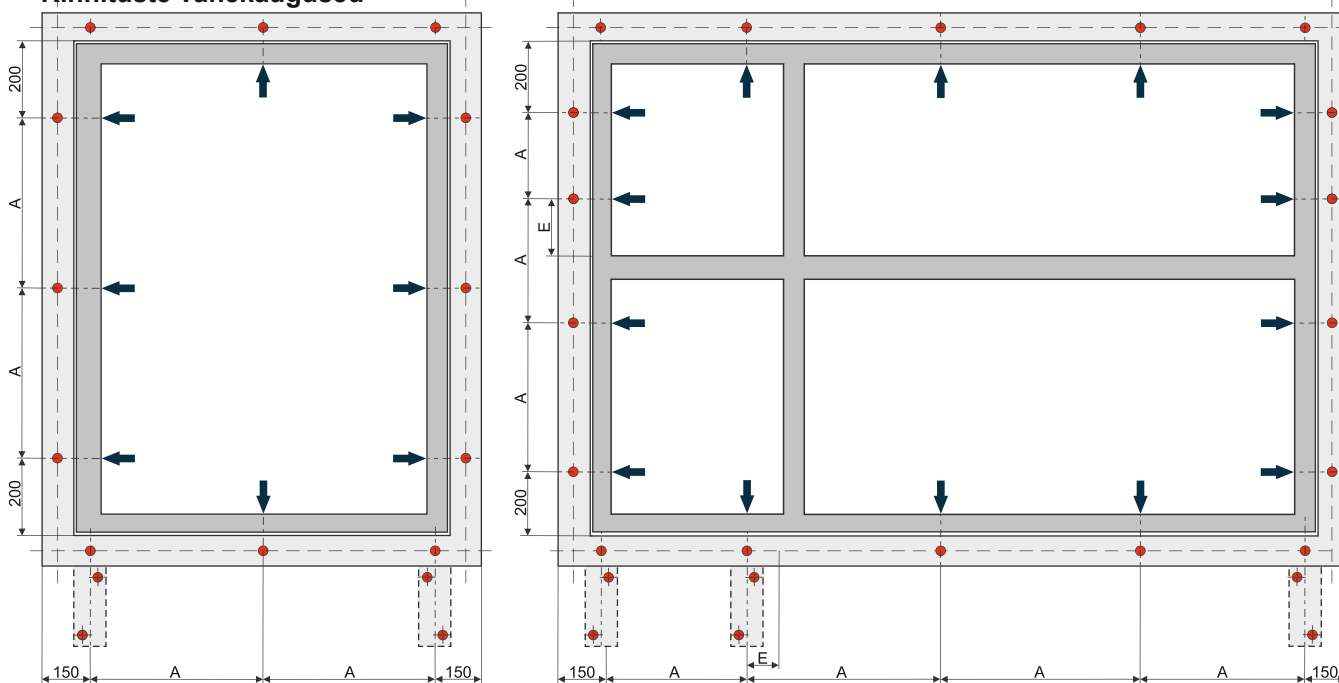
# KLIMA KONFORM SÜSTEEM

## Paigaldusjuhised

### greenteQ Klima Konform System 2.0 paigaldusjuhend

greenteQ Klima Konform 2.0 profiilid tuleb kogu pikkuses seinale liimida ning kinnitada lameda peaga 7,5 mm paigalduskruvidega. Kruvide pikkus sõltub minimaalsest nõutavast kinnitussügavusest seinas.

#### Kinnituste vahekaugused



#### Kinnituspunkt

← Lengiraami kinnitamine Klima Konform 2.0 profiilis 7,5 mm kinnituskruvidega.

• greenteQ Klima Konform 2.0 profiili kinnitamine seinale külge 7,5 mm lameda peaga kinnituskruvidega

Mõlemad kinnituskruvid tuleb keerata samasse tasapinda ( $\pm 50$  mm).

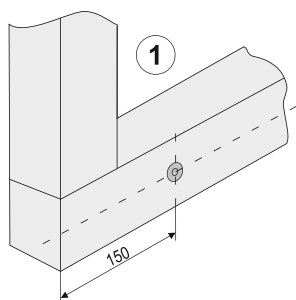
**A: kinnitusvahe** - PVC akna puhul maksimaalselt 700 mm, puit-, puit-alumiinium ja alumiiniumakna puhul maksimaalselt 800 mm

**E: vahemaa sisemisest nurgast - vahemaa lengi sisemisest nurgast (ja postide ning piitade puhul profiili siseküljest) peab olema 100 kuni 150 mm**

Need valikud sõltuvad elemendi kaalust ja Klima Konform 2.0 profiilist:

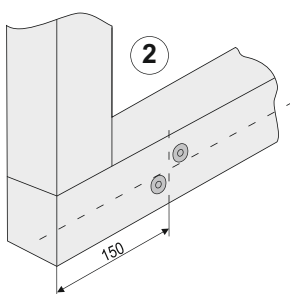
#### Variant 1

- kinnituspunktile avaldatav survejõud on  $< 0,47$  kN



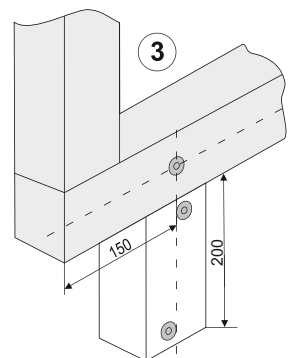
#### Variant 2

- 1 täiendav kinnituspunkt
- kinnituspunktile avaldatav survejõud on  $< 0,94$  kN



#### Variant 3

- 2 täiendavat kinnituspunkti
- kinnituspunktile avaldatav survejõud on  $< 1,41$  kN



greenteQ Klima Konform 2.0 profiili puhul, mille ulatus on  $> 100$  mm (kahekihiline sein) tuleb kasutada konsooli (variant 3). Üksikuid kinnituspunktile mõjuvaid survejõude saab määrata vastavalt kinnitusplaanile aadressil <http://www.befestigungsplaner.de>.

# KLIMA KONFORM 2.0 süsteem

## greenteQ Klima Konform 2.0 süsteem



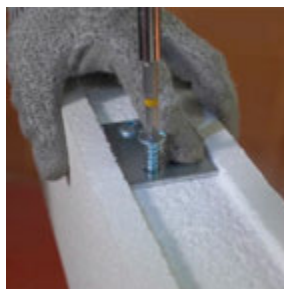
GreenteQ Klima Konform 2,0 on uut tüüpi ehitisolatsiooni materjal, mis ühendab endas maksimaalse vastupidavuse ja parima soojusisolatsiooni. Tänu kõrgele survetugevusele (vaid 2% kokkusurumist töökoormuse all), pikaajalisele stabiilsusele ja võimalusele kruvida ilma eelpuurimiseta tavaliste montaažikruvidega, avanevad kasutusvõimalused ka piirkondades, kus varem tuli leppida külmasildadega. greenteQ Klima Konform 2,0 plaate saab lõigata ja freesida tavaliste puidutöötlemismasinade abil.

Toote nimetus	VBH tootekood
Profiil Klima Konform 2.0 greenteQ 80 x 60 x 2250 mm	073117
Profiil Klima Konform 2.0 greenteQ 80 x 90 x 2250 mm	072920
Profiil Klima Konform 2.0 greenteQ 80 x 120 x 2250 mm	114012
Profiil Klima Konform 2.0 greenteQ 80 x 160 x 2250 mm	109541
Profiil Klima Konform 2.0 greenteQ 80 x 180 x 2250 mm	217.276/0350
Profiil Klima Konform 2.0 greenteQ 80 x 200 x 2250 mm	217.276/0351



## greenteQ V-FIXX süsteem

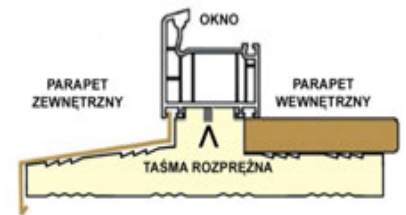
greenteQ V-FIXX süsteemi iseloomustab kiire ja ökonoomne paigaldus, isegi kolmekihilise müüritise korral kui ruum on piiratud. greenteQ V-FIXX süsteemi profiilid, mis kinnitatakse hoonele, moodustavad perimeetrilise raami, millel on kõrge soojus-isolatsioonivõime. Profiilid liimitakse ja kinnitatakse lisaks mehaaniliselt. Aknad paigaldatakse kasutades V-FIXX puurimisšablooni ja sobivaid montaažikruvisid.



# TERMOPARAPETID - aknaaluse ala soojustamiseks ja lihtsaks paigaldamiseks

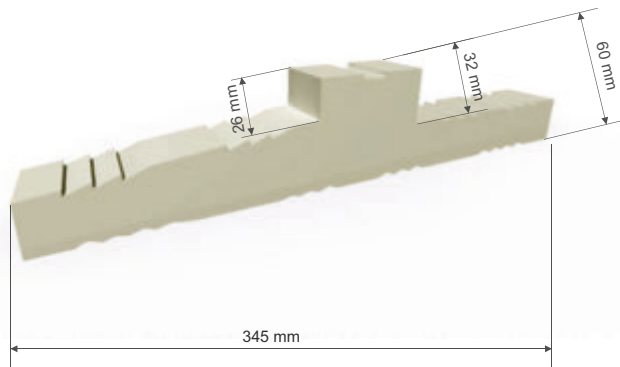
## Termiliselt isoleeritavad aknapaigaldusdetailid XPS ja EPS

Termoparapetid on ideaalne lahendus, mis ühendab aknaaluse ala soojustamise ja lihtsa paigalduse. Termoparapette kasutatakse kaasaegses energiatõhusas ja passiivses ehituses. Nende kasutamine aknaraamide paigaldamisel võimaldab oluliselt parandada hoone energiatõhusust. Profiilid isoleerivad ja tihendavad suurepäraselt akende aluseid. Profiil toimib toena nii sise- kui ka välisaknapõhjale. See on valmistatud ekstrudeeritud polüstüreenist (XPS). Seda iseloomustab madal soojusjuhtivus, kõrge survetugevus ja suur niiskuskindlus.



Üks pudel Polystyrol-liimi katab 8m<sup>2</sup> paigalduspinda.

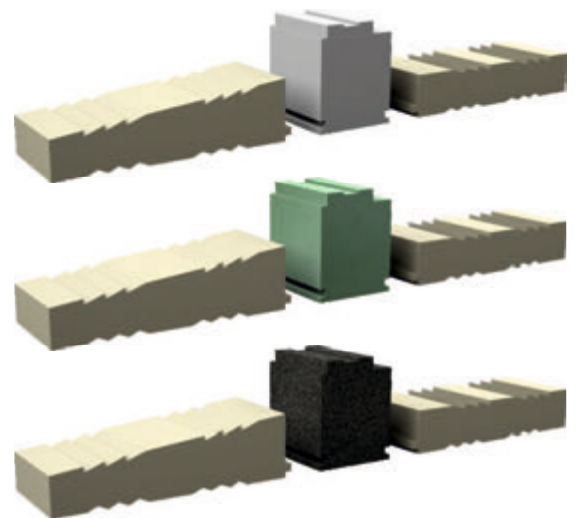
### TERMOPARAPET XPS



### TERMOPARAPET XPS

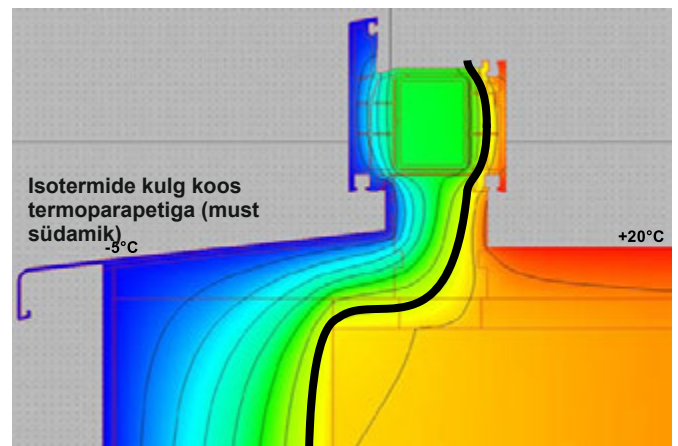
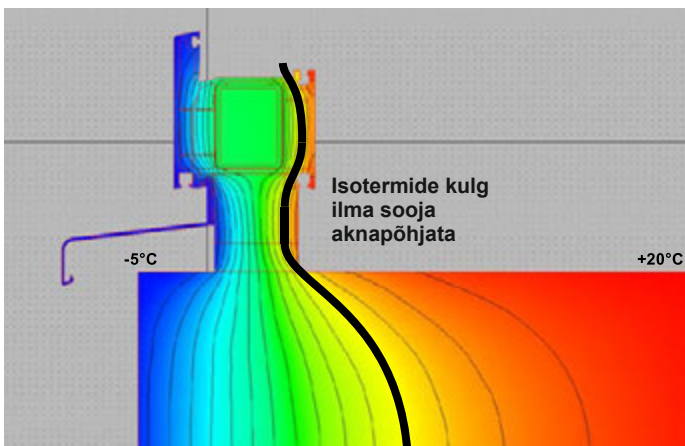
- Kasutada sise- ja välisakna palede puhul, mis ei ole paksemad kui 32 mm
- Välisaknapõhja kalle 11°
- terve konstruktsioon on valmistatud XPS materjalist
- survetugevus 10%deformatsiooni juures - 300 kPa
- pikkus 1,25 jooksvat meetrit

### TERMOPARAPET EPS



### TERMOPARAPET EPS

- **Valge** survetugevus 10% deformatsiooni juures - 1700 kPa
- **Must** survetugevus 10% deformatsiooni juures - 1700 kPa
- **Roheline** survetugevus 10% deformatsiooni juures - 7100 kPa
- Sisemine ja välimine osa eraldi XPS materjalist



# AKNAALUSED PROFIIlid



## greenteQ aknaalused profiilid

greenteQ PVC/EPS alusprofiil on sokliprofiil, mida kasutatakse rõdu- ja välisuste all, mis on valmistatud puidust, puit-alumiiniumist, alumiiniumist või plastist, koos greenteQ alus- või ukseraamiga. Profiili otstes olevad "pääsukesesaba" kujulised sooned võimaldavad profiili pikendada, mistõttu ei teki materjalijääke. Profiil on saadaval kahe erineva paksuse ja nelja erineva kõrgusega. Omadused: vee- ja deformatsioonikindel, lihtne paigaldada - ei vaja eelpuurimist, väga head soojusisolatsiooni omadused, liimimine PVC, vineeri ja EPS-i vahel vastab standardile EN 204/D4; vineerist kihilise plaadi liimimine vastab standardile IW 67, mis tähendab, et see on niisketes ruumides ja veekontaktis vastupidav kuni 67°C temperatuurini.

Pikkus: 3088 mm

Profiili mõõdud	Paksus 64 mm	Paksus 68 mm	Paksus 113 mm
100 mm	054119	050904	052449
130 mm	054120	052445	051527
150 mm	054121	052446	052450
180 mm	054997	052447	052451



Alusprofiili kandevõime PVC/EPS: 2 000 kg/mb

## Isolatsiooniga alusprofiil greenteQ

greenteQ alusprofiil on uue põlvkonna konstruktsiooni- ja isolatsioonimaterjal, mis ühendab endas suurepärase tugevuse ja parimad soojusisolatsiooni omadused. Tänu suurepärasele konstruktsioonilistele omadustele nagu kõrge jäikus (vaid 2% deformatsiooni kasutuskoormus eall), pikaajaline stabiilsus ja võimalus kinnitada profiil ilma eelpuurimiseta tavaliste kruvidega (akende või puitlaastplaatide jaoks), saab seda kasutada kohtades, kus varem tekkisid külmasillad. Profiili kõrge elastsus tagab selle lihtsa ja ohutu paigaldamise. Vaatamata suurele tugevusele on pikenemine purunemisel üle 10%, mis tähendab, et aluspinna ebatasasused tasanduvad ilma kahjustusteta.

Isolatsiooniga alusprofiil



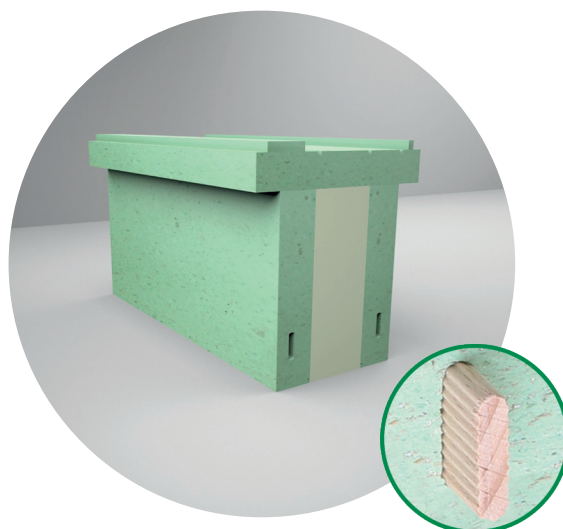
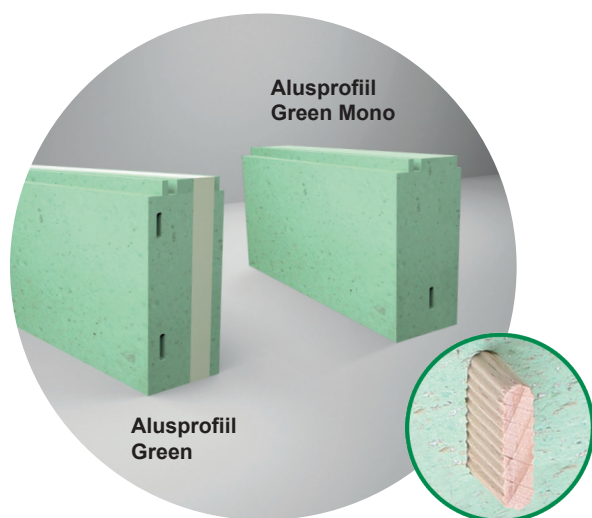
Profiili mõõtmed	VBH tootekood
2350x64x30 mm	036428
2350x64x50 mm	036429
2350x64x100 mm	044736



# PROFITEQ TUGITALAD

## Akende, rõdude ja HS-liugsüsteemide alla

### Green alusprofiilid



#### Alusprofiil Green

- freesitud iga aknaraami profiili järgi
- kõrge mehaaniline vastupidavus ja hea isolatsioon
- pikkus 1250 mm koos ühendussüsteemiga
- koosneb Nyxon Green alusplaadist ja XPS-st
- aknatalad on saadaval laiukses: 50, 60, 70, 80 mm
- HS-tala on saadaval kahes laiukses: 150/110 mm ja 170/130 mm

#### Tehnilised andmed:

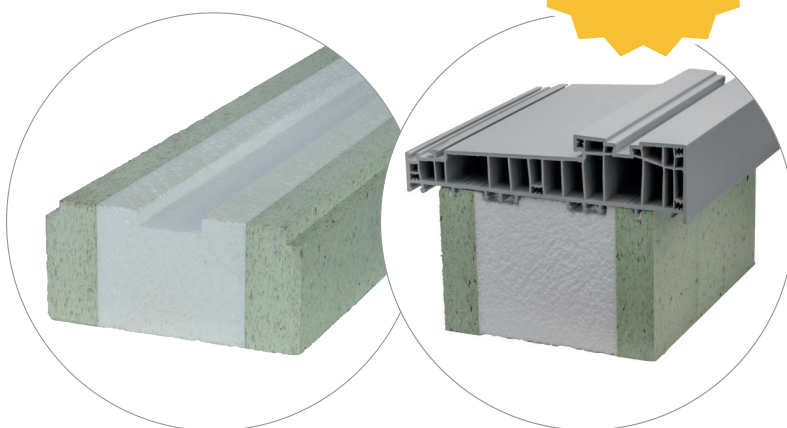
Soojusjuhtivustegur: **<0,089 W/mK**  
 Survetugevus 10% deformatsiooni juures 6800 kPa  
 Tihedus: **550 kg/m<sup>3</sup>**  
 Pikaajaline veeimavus: **<4%**

### Alusprofiil Green HS Thermo (+White 150)

**UUDIS**

#### Alusprofiil HS Green Thermo (+White 150)

- Standardpikkus tervikuna kuni 2800 mm
- Võimalik tellida osadena
- Välised konstruktsiooniplaadid: 25 mm
- WHITE150 alusprofiili keskosa
- Kõrgus: 30 kuni 300 mm
- Laius: 130,150,170 mm



#### Tehnilised andmed:

	Alusprofiil WHITE 150 (keskmine osa)	Alusprofiil GREEN (keskmine osa)
Soojusjuhtivustegur	<0,038 W/(mK)	<0,089 W/(mK)
Survetugevus 10% deformatsiooni juures	min. 1200 kPa	6800 kPa
Tihedus	150 kg/m <sup>3</sup>	550 kg/m <sup>3</sup>
Pikaajaline veeimavus	< 1,5%	< 4%

# PROFITEQ tugitalad Akende, rõdude ja HS-liugsüsteemide alla

## Tugitala ProfiteQ White 150



### Tugitala profiteQ White 150

- koosneb Nyxon White alusplaadist
- Innovatiivne isolatsioonimaterjal, millel on kõrge soojus- ja heliisolatsiooniomadused.
- \* väldib külmasildade tekkimist
- \* aknataala on saadaval laiusdes 60mm ja 70mm
- Aknataala on saadaval pikkusega 1,3 m
- Pikkus: 30 kuni 300 mm

### Tehnilised andmed:

Soojusjuhtivustegur:	<b>&lt;0,038 W/mK</b>
Survetugevus 10% deformatsiooni juures	<b>min. 1200 kPa od 100 mm min. 1700 kPa do 90 mm</b>
Tihedus:	<b>150 kg/m<sup>3</sup></b>
Pikaajaline veeimavus:	<b>&lt;1,5%</b>

## Tugitala profiteQ HS White 150

**UUDIS**

### Tugitala HS White 150

- Põhipikkus kuni 2500 mm
- Alus väiksem kui 0,036m<sup>3</sup>: lisatasu +15%
- Võib tellida osade kaupa
- Kõrgus: 30 kuni 300 mm
- Laius: 130, 140, 150, 160, 170, 180 mm



### Tehnilised andmed:

Soojusjuhtivustegur	<b>&lt;0,038 W/(mK)</b>
Survetugevus 10% deformatsiooni juures	<b>min. 1200 kPa od 100 mm min. 1700 kPa do 90 mm</b>
Tihedus	<b>150 kg/m<sup>3</sup></b>
Pikaajaline veeimavus	<b>&lt; 1,5%</b>

**TOODE ON KOHE LAOST  
SAADAVAL**

## MONOBLACK alusprofiil

*Tõhus ja kindel lahendus akende ja uste paigaldamiseks*

Monoblack akna alusprofiilid on valmistatud suure tihedusega materjalist, mis tagab kindla ja vastupidava kinnituse akendele ja ustele. Tänu freesitud soontele, sealhulgas alumisele küljele, on võimalik lihtsalt ja tõhusalt tihendada ühenduskohti akna- ukseraami ja alusprofiili vahel. Need profiilid sobivad enamiku levinud akna- ja ukseprofiilidega, sealhulgas PVC-, alumiinium- ja puitprofiilidega.

VBH tootevalikus on saadaval standardkõrgused: 30mm

Tõstekõrgused: 30mm, 50 mm, 70 mm ja 100 mm.

VBH soovib profiilide liimimiseks kasutada greenteQ hübridliime.

Materjal Materiał (THERMAPOR) EPS-F 150

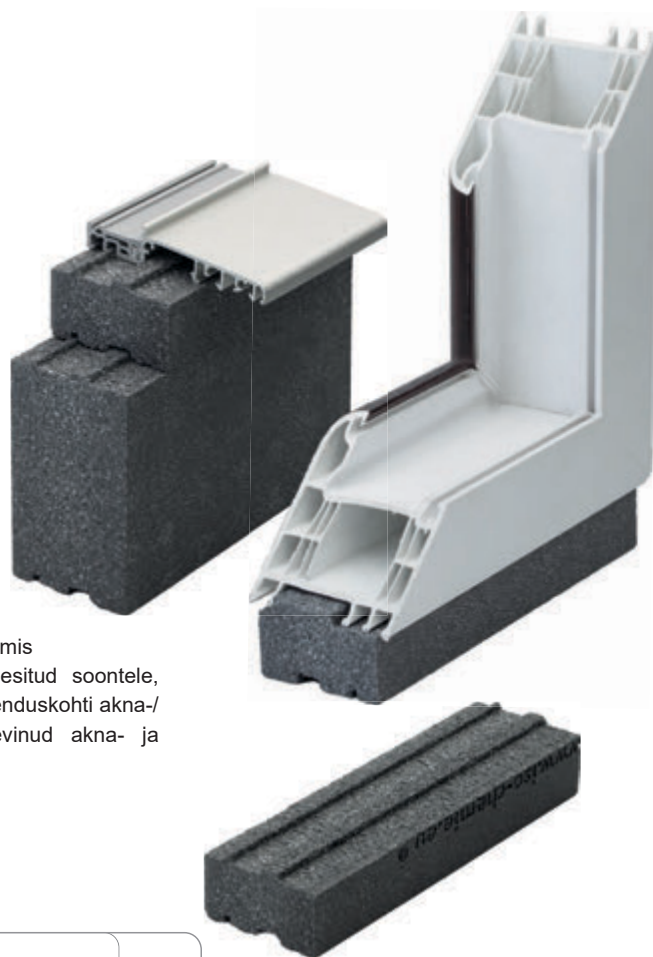
Tihedus: 150 kg/m<sup>3</sup> ±10%

Soojusjuhtivustegur (λ): 0,040 W/(m·K)

Kuju stabiilsus koormuse ja temperatuuride juures: -40°C kuni +85°C

Veekogumissuutlikkus (28-päevane säilitamine vastavalt DIN 12087): ≤ 1,5% mahust (Vol.%)

Suurim lubatud koormus **17 kg/cm<sup>2</sup>**



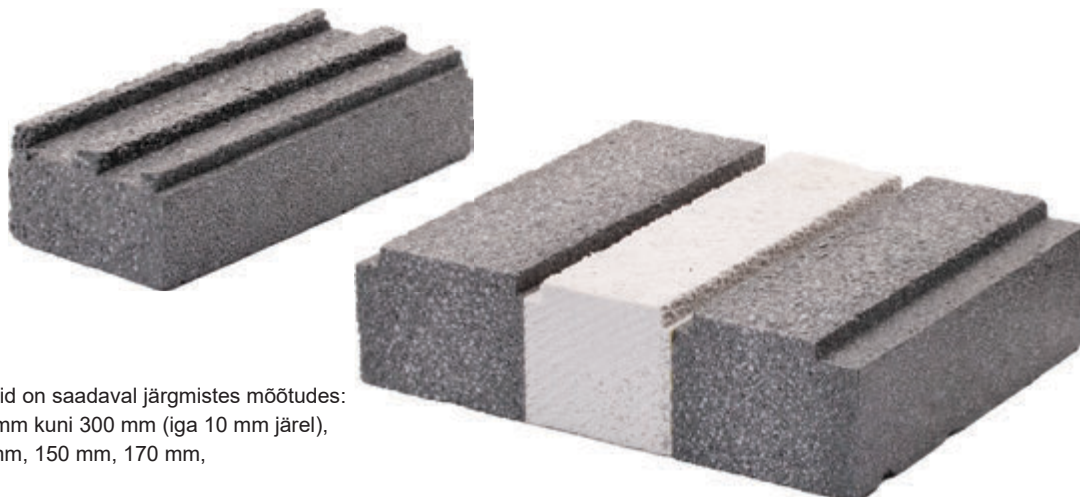
Toote nimetus	VBH tootekood
Monoblack 60 wys. 30 mm / Baza TROCAL 76 MD (1 szt. = 1,20 m)	121026
Monoblack 60 wys. 30 mm / Baza ALUPLAST 7000/8000 (1 szt. = 1,20 m)	121027
Monoblack 60 wys. 30 mm / Baza SCHUCO LIVING 82 MD (1 szt. = 1,20 m)	121028
Monoblack 60 wys. 30 mm / Baza KBE 76 (1 szt. = 1,20 m)	121029
Monoblack 60 wys. 30 mm / Baza YAWAL TM 77 (1 szt. = 1,20 m)	121432
Monoblack 60 wys. 30 mm / Baza MB-86 K528612 (1 szt. = 1,20 m)	122148
Monoblack 60 wys. 30 mm / Baza MB-86 K528773 (1 szt. = 1,20 m)	122149
Monoblack 60 wys. 30 mm / Baza ALIPLAST GN011, 010, 012 (1 szt. = 1,20 m)	118140
Monoblack 60 wys. 30 mm / BAZA DECCO 82,83 (1 szt. = 1,20 m)	118286
Monoblack 60 wys. 30 mm / BAZA GEALAN 74 (1 szt. = 1,20 m)	118288
Monoblack 60 wys. 30 mm / Baza IGLO 5 (1 szt. = 1,20 m)	118290
Monoblack 60 wys. 30 mm / Baza KOMMERLING 76 MD (1 szt. = 1,20 m)	118287
Monoblack 60 wys. 30 mm / BAZA KOMMERLING 88 MD (1 szt.= 1,20 m)	121357
Monoblack 60 wys. 30 mm / Baza SALAMANDER BLUEVOLUTION 82 (1 szt. = 1,20 m)	118289
Monoblack 60 wys. 30 mm / Baza VEKA SOFTLINE 82 mm (1 szt. = 1,20 m)	118285
Monoblack 60 wys. 30 mm / BAZA GEALAN S9000 (1 szt. = 1,20 m)	121648
Monoblack 60 wys. 30 mm / BAZA REHAU SYNEGO (1 szt. = 1,20 m)	118247
Monoblack 60 wys. 30 mm / Poszerzenie uniwersalne / frez dwustronny 1,2 m (1 szt. = 1,20 m)	118291
Monoblack 60 wys. 50 mm / Poszerzenie uniwersalne / frez dwustronny 1,2 m (1 szt. = 1,20 m)	118293
Monoblack 60 wys. 70 mm / Poszerzenie uniwersalne / frez dwustronny 1,2 m (1 szt. = 1,20 m)	118295
Monoblack 60 wys. 100 mm / Poszerzenie uniwersalne / frez dwustronny 1,2 m (1 szt. = 1,20 m)	118298

# PROFITEQ TUGITALAD

## akende, rõdude ja HS liuguste süsteemide alla

### Monoblack alusprofiilid

TOODE ON SAADAVAL TELLIMISEL



Monoblack alusprofiilid on saadaval järgmistes mõõtudes:  
kõrgused: alates 30 mm kuni 300 mm (iga 10 mm järel),  
laiused: 60 mm, 70 mm, 150 mm, 170 mm,  
pikkused:  
1200 mm laiustele 60 ja 70 mm  
1180 mm laiustele 150 ja 170 mm

#### Tehnilised andmed:

Materjal	EPS-F
Materjali tihedus	ca.150 kg/m <sup>3</sup>
Soojusjuhtivustegur	$\lambda = 0,040 \text{ W/(mK)}$
Kuju ja mõõtmete stabiilsus	-40°C do +85°C
Veekindlus (28-päevane säilitamine) vastavalt DIN 1208	$\leq 1,5 \text{ Vol. \%}$
Materjali survetugevus kuni 10% deformatsiooni korral	1 700 kPa

### HS Air Green alusprofiilid



#### HS Air Green alusprofiil

- Standardpikkus ühes tükis kuni 3700 mm
- Laius: 130, 150, 170, 180 mm
- Kõrgus: 30 kuni 300 mm
- Saab tellida ka osadena
- Väliskonstruktsiooni plaadid: 40 mm

#### Tehnilised andmed:

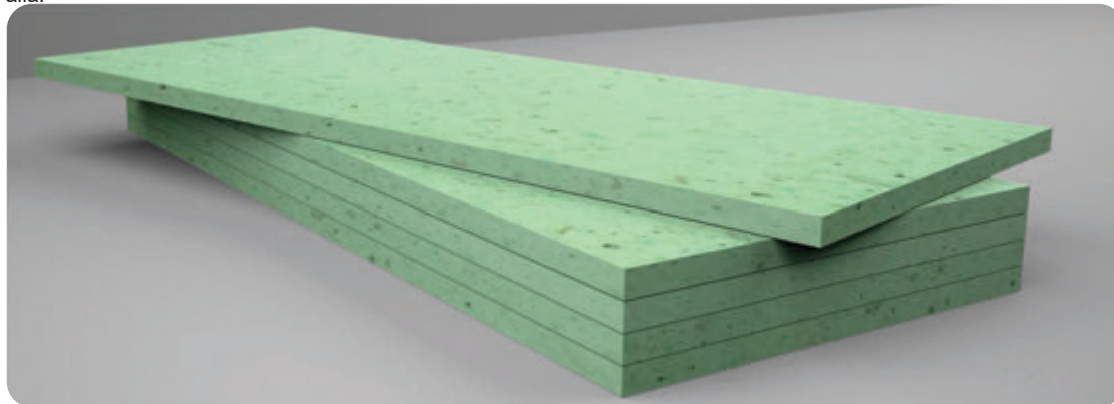
Soojusjuhtivustegur	$<0,08 \text{ 9 W/(mK)}$
Survetugevus	68 kg/cm <sup>2</sup> (6 800kPa)
Tihedus	550 kg/m <sup>3</sup>
Pikaajaline veeimavus	< 4%

UUDIS

# PLAADID ALUSPROFIILIDE TOOTMISEKS

## Plaadid ProfiteQ Green 1150x2800/1250x3700

Green HSPG - hübriidse kondenseeritud polüuretaani baasil valmistatud materjal on kõrge tihedusega, suure mehaanilise tugevuse ja väga hea soojusisolatsiooniga. See sobib ideaalselt soklitaladeks ja toestuseks akende ja uste alla.



- saadavalolevad plaadi paksused: 10,15,20,25,30,37,40,50,60,70,80
- hind sisaldab võimalust plaadi poolitamiseks

### Tehnilised andmed:

Sojusjuhtivustegur **<0,089 W/(mK)** W

Survetugevus **68 kg/cm<sup>2</sup> (6 800 kPa)**

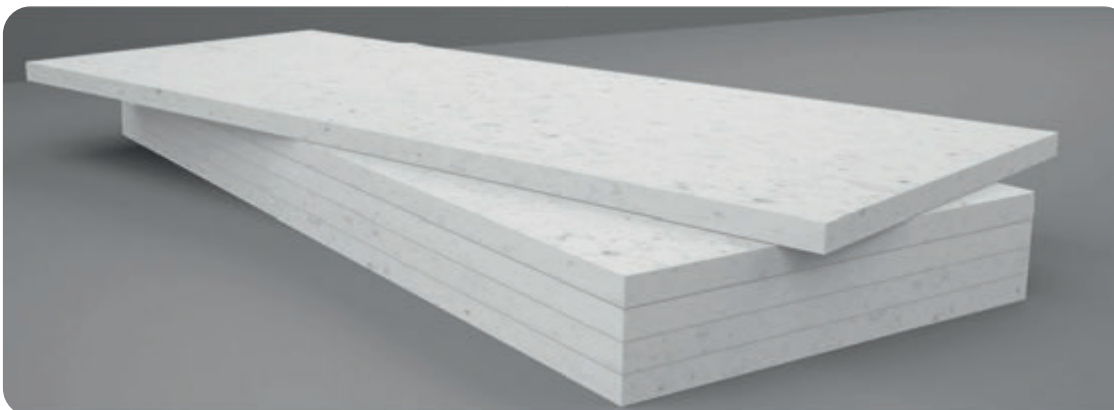
Tihedus **550 kg/m<sup>3</sup>**

Pikaajaline veeimavus **< 4%**

VBH tootekood	Alusplaat	Plaadi paksus
113990	1150 x 1400 mm	60 mm
111847	1150 x 1425 mm	60 mm
115052	1150 x 1425 mm	80 mm
114234	1150 x 2800 mm	60 mm
111740	1150 x 2800 mm	50 mm
112885	1150 x 2800 mm	30 mm
114657	1150 x 2800 mm	40 mm
114658	1150 x 2800 mm	60 mm

## Plaadid ProfiteQ White 150/1300x2500/3,25 m<sup>2</sup>

Plaadid ProfiteQ White on valmistatud spetsiaalsest, tehases vormitud ja kõvendatud EPS-st. See on suure tihedusega materjal, millel on suur tugevus ja väga hea soojusisolatsioon. Ideaalne kasutamiseks akna- ja uksealuste ning vundamenditoestuse jaoks.



- muud paksused päringu alusel
- plaate võib lõigata pooleks või vormindada teises mõõdus

### Tehnilised andmed:

**Materjal** EPS  
**Materjali tihedus** 150 kg/m<sup>3</sup>  
**Sojusjuhtivustegur  $\lambda$**  = 0,038 W/(mK) W  
**Tugevus kuni 10% deformatsiooni korral** 1 700 kPa

VBH tootekood	Alusplaat	Plaadi paksus
121487	1300 x 2500 mm	60 mm
121488	1300 x 2500 mm	70 mm
121489	1300 x 2500 mm	80 mm
121490	1300 x 2500 mm	100 mm

## Suurte koormuste jaoks mõeldud paigaldusalused - kandevõime klass 30 kN



**375**  
tk

### Mix karp (112004) sisaldab:

- 53x66x1,5 mm (100 tk.)
- 53x66x3 mm (100 tk.)
- 53x66x5 mm (75 tk.)
- 53x66x10 mm (50 tk.)
- 53x66x15 mm (25 tk.)
- 53x66x20 mm (25 tk.)



**375**  
tk

### Mix karp (115812) sisaldab:

- 40x60x1,5 mm (100 tk.)
- 40x60x3 mm (100 tk.)
- 40x60x5 mm (75 tk.)
- 40x60x10 mm (50 tk.)
- 40x60x15 mm (25 tk.)
- 40x60x20 mm (25 tk.)



**150**  
sztuk

### Mix karp (073531) sisaldab:

- 210x53x1 mm (25 tk.)
- 210x53x2 mm (25 tk.)
- 210x53x3 mm (25 tk.)
- 210x53x5 mm (25 tk.)
- 210x53x10 mm (25 tk.)
- 210x53x20 mm (25 tk.)



**105**  
sztuk

### Mix komplekt ämbris (119974) sisaldab:

- 130x50x3 mm (30 tk.)
- 130x50x5 mm (30 tk.)
- 130x50x8 mm (25 tk.)
- 130x50x10 mm (20 tk.)



### Paigaldusalused mõõtmetega 40x60 mm

Mõõtmed	Kogus	VBH tootekood
40x60x1 mm	1000 tk.	067456
40x60x2 mm	1000 tk.	067457
40x60x3 mm	1000 tk.	058665
40x60x4 mm	1000 tk.	067458
40x60x5 mm	1000 tk.	058666
40x60x10 mm	500 tk.	058667
40x60x15 mm	500 tk.	067459
40x60x20 mm	500 tk.	103172

### Paigaldusalused mõõtmetega 210x53 mm

Mõõtmed	Kogus	VBH tootekood
210x53x1 mm	250 tk.	073591
210x53x2 mm	250 tk.	073592
210x53x3 mm	250 tk.	073593
210x53x5 mm	250 tk.	073594
210x53x10 mm	100 tk.	073595
210x53x20 mm	100 tk.	073596

## Paigaldus- ja distantsseibid - kandevõime klass 20 kN



Segakarp (115813) sisaldab:

- 30x100x1 mm (100 tk.)
- 30x100x2 mm (100 tk.)
- 30x100x3 mm (100tk.)
- 30x100x4 mm (100tk.)
- 30x100x5 mm (100tk.)
- 30x100x6 mm (100tk.)



Segakarp (115814) sisaldab:

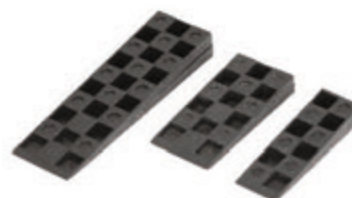
- 40x100x1 mm (100 tk.)
- 40x100x2 mm (100 tk.)
- 40x100x3 mm (100tk.)
- 40x100x4 mm (100tk.)
- 40x100x5 mm (100tk.)
- 40x100x6 mm (100tk.)

## Seibid ja kiilud - kandevõime klass 10 kN

Seibi mõõtmed	VBH tootekood
80x30x5 mm	048350
80x30x10 mm	048352
80x30x15 mm	048351



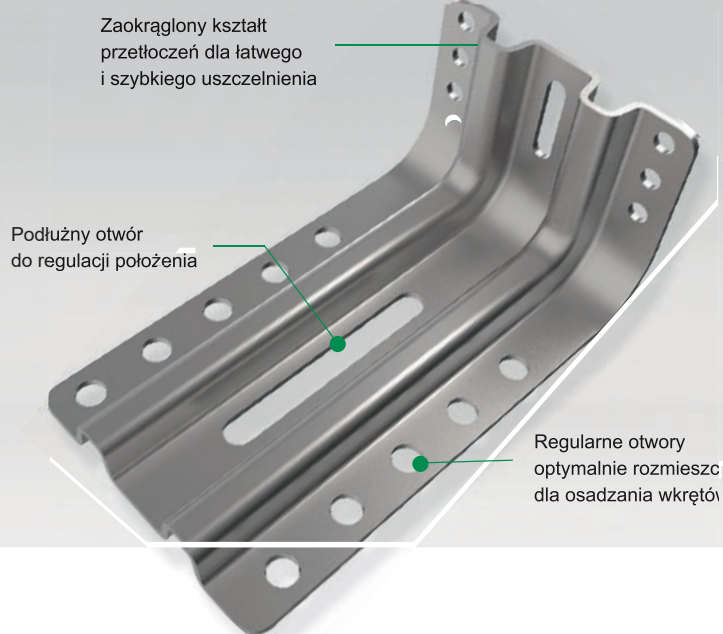
Kiilu mõõtmed	Pakend	VBH tootekood
14x29x95 mm	500 tk.	069916
15x45x95 mm	500 tk.	039751
20x45x150 mm	200 tk.	048370



Segakarp (113470) sisaldab:

- 24x100x1 mm (100tk.)
- 24x100x2 mm (100 tk.)
- 24x100x3 mm (100tk.)
- 24x100x4 mm (100tk.)
- 24x100x5 mm (100tk.)
- 24x100x6 mm (100tk.)

## Nurgatoed ja paigaldusnurgikud



### Nurgik JB-W/XL

#### Toote eelised:

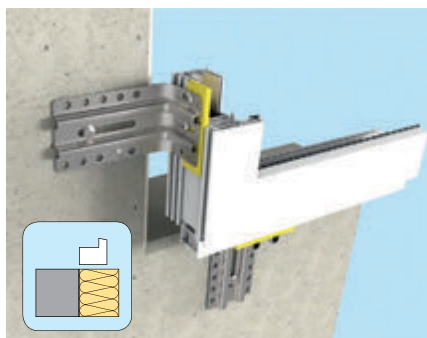
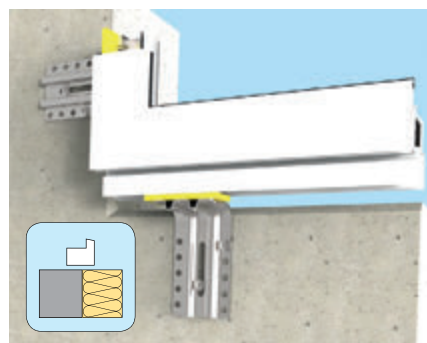
- iseloomulik kandevõime kuni 4.800 N
- vastab ift Rosenheimi instituudi MO-02/1 nõuetele
- piklikud avad võimaldavad paigaldatava akna kiiret ja lihtsat positsioneerimist
- suurte akende paigaldamine soojustuskihis
- avade paigutus tagab kinnitusdetailide lihtsa ja ohutu paigaldamise
- toestuste ümarad vormid tagavad lihtsa tihendamise

	Materjal	Kinnituselemendid (2tk kummalegi poole)	Kandevõime JB-W/XL			
			AK <sub>B</sub> max(mm)			
			30 mm	50 mm	70 mm	90 mm
	Betoon C20/25, Silikaattellis FKL20	MMS-plus-P-7,5x50	339 kg	281 kg	199 kg	128 kg
	Gaasobeton PP4	FB-FK-7,5x152	185 kg	185 kg	103 kg	87 kg
	Ehituspuut C24	FB-FK-7,5x62	179 kg	165 kg	165 kg	131 kg

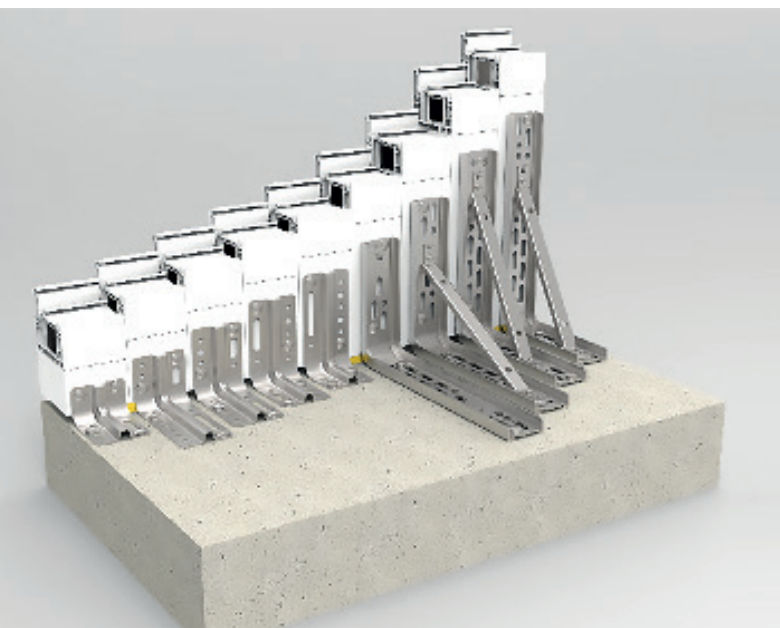
Arvutuslikud väärtused, mis on määratud testide ja analüüside alusel, mis viidi läbi vastavalt ift Rosenheimi Instituudi poolt välja antud protseduurile MO-02/1 (juuni 2015 versioon).

JB-W/XL				
Toode		Kirjeldus	Kood kataloogis	VBH tootekood
	140x40	JB-W/XL-140×40	1573530	111392
	140x60	JB-W/XL-140×60	1573575	070922
	140x80	JB-W/XL-140×80	1691959	121229
	140x100	JB-W/XL-140×100	1691946	114327

Laius: 80 mm



## Nurgakandurid ja paigaldusnurgad



JB-A 150x280



JB-A 190x240  
+  
DISTANTSLIIST  
JB-AS 205



JB-A 150x280  
+  
DISTANTSLIIST  
JB-AS 205



JB-W 70x40



JB-W 120x60



JB-W 100x80

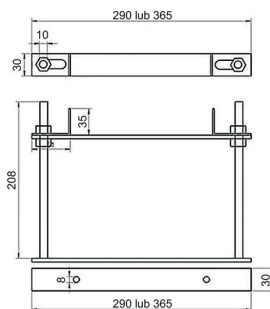
### Toote eelised:

- Turvaline ja tõhus laienduste (alusprofiilide) kinnitus
- Distantssliistu kasutamine suurendab konstruktsiooni kandevõimet
- Võimalus kasutada lävepakkudel, mille kõrgus on üle 300mm
- Nurgikuid saab paigaldada kahes suunas, mis aitab vähendada laovarude hulka
- Suur kinnituspaindlikkus tänu arvukatele avadele erinevates kohtades
- Testidega tõestatud ohutus

Toote nimetus	VBH tootekood
Paigaldusnurgik JB-W-70/40	107382
Paigaldusnurgik JB-W-120/60	107383
Paigaldusnurgik JB-W-100/80	107384
Paigaldusnurgik JB-A-190/240	100763
Paigaldusnurgik JB-A-150/280	107385
Distantssliist JB-AS-205	100780

## HST-tugi

Reguleeritava kõrgusega HST-tugi on mõeldud HST-tüüpi terrassiuste paigaldamiseks. Maksimaalne kõrgus: 185 mm



Siini laius	VBH tootekood
160-220 mm	068694
200-295 mm	107670

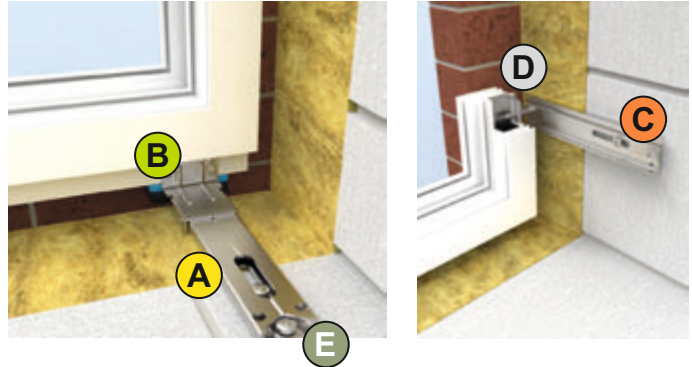
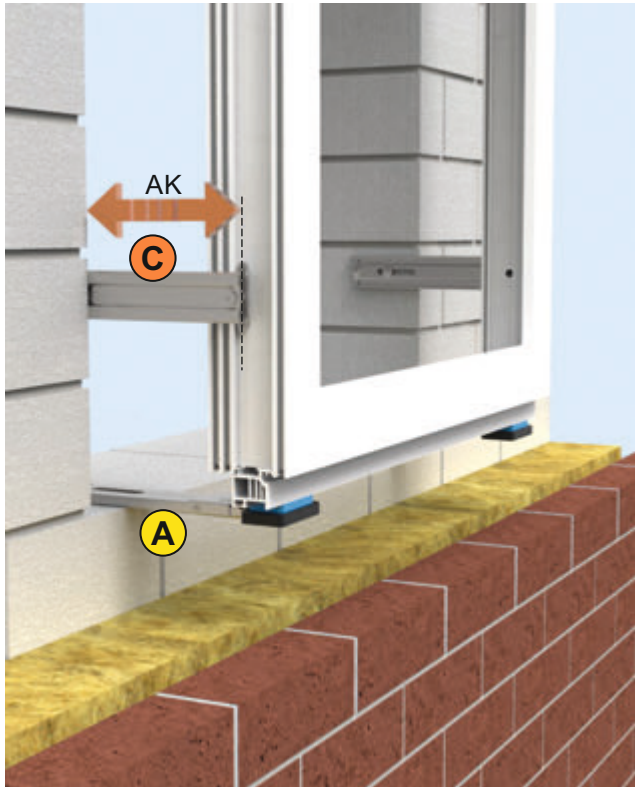
## Paigaldustugi

Reguleeritava kõrgusega paigaldustugi akende ja uste paigaldamiseks. Tugi kinnitatakse kruvidega akna- või ukseraami külge ning aluspinnale. Seda kasutatakse enne põranda valamist.



Toote nimetus	VBH tootekood
Paigaldustugi PMM 70-110 mm	053627
Paigaldustugi PMS 110-140 mm	053628
Paigaldustugi PMD 140-220 mm	053629

## Paigaldussüsteem JB-D Plus



### Süsteemi eelised

- kõrge kandevõime ilma täiendavate terastugedeta
- paigaldusdetailid ei ulatu väljapoole aknaava, mis lihtsustab akna ja seinava vahelise liitekohaga tihendamist
- võimalus aknaid välja lükata suurel määral: 5 kuni 150 mm
- lihtne raami asendi reguleerimine
- murdvargusekindel paigaldus RC turvaklassis
- paigaldus ei vaja tellinguid, saab paigaldada seestpoolt
- kandevõimed erinevate ulatuste korral erinevates müürimaterjalides, testitud vastavalt MO-02/1 (ift Rosenheim)nõuetele

	Artikli number	Artikkel	Nimetus
A	120830	tugevdatud alumine konsool, ulatuvus AK=70-120mm	JB-DK-R225
A	118322	tugevdatud alumine konsool AK=110-150mm	JB-DK-R265
B	118323	aknaliistu nurgaprofiil 32 mm	JB-D-W32/47
B	120832	kinnitusnurk 65 mm	JB-D-W65/47
C	119712	külg- või ülakuuline tugikronstein AK= 70-120mm	JB-D-U225
C	117728	külg- või ülakuuline tugikronstein AK=110-150mm	JB-D-U265
D	120831	kinnitusplaat alumiiniumprofiilidele	JB - AM8-T
E	114532	kruvi betooni ja silikaattellise jaoks	MMS-plus-P-D15-7,5x50
E	116719	kruvi betooni ja silikaattellise jaoks	MMS-plus-P-D15-7,5x60
E	055509	gaasbetoonkruvi	IGR-FK/T25-8x61

Jõu mõju suund	Materjal	Kinnitus- elemendid (po 2x)	Alumise konsooli tüüp	JB-DK alumise konsooli kandevõime					
				AK <sub>B</sub> (mm)					
				30 mm	60 mm	80 mm	100 mm	120 mm	150 mm
	Betoon C20/25, Silikaat-tellis FKL20	MMS-plus-P- 7,5x60	JB-DK-U	245 kg	171kg	106 kg	73 kg	61 kg	38 kg
			JB-DK-R	-	-	200 kg	138 kg	138 kg	90 kg
	Gaasbetoon Pp4	IGR-FK-8x61	JB-DK-U	165 kg	133 kg	95 kg	-	-	-
			JB-DK-R	-	-	-	65 kg	65 kg	50 kg
	Gaasbetoon Pp2	IGR-FK-8x61	JB-DK-U + JB-CB*	240 kg	92kg	-	-	-	-
			SXRL-10x80 (1x)	JB-DK-R + JB-CB*	-	-	106 kg	97 kg	89 kg
Ehituspuit C24	HT-T-FH-FT- 8x80	JB-DK-U	223 kg	120 kg	84 kg	57 kg	40 kg	34 kg	
		JB-DK-R	-	-	-	104 kg	92 kg	73 kg	

# PAIGALDUSDETAILID

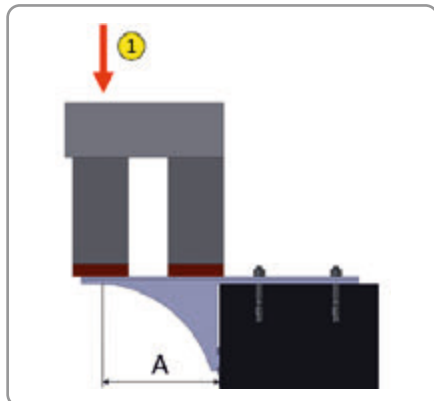
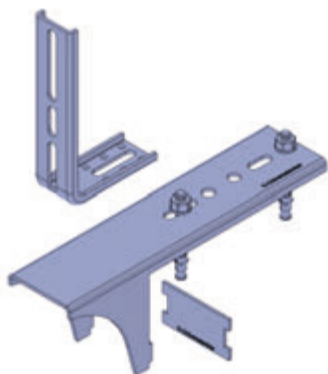


## Kinnituselemendid JB-D Plus konsoolide ja tugede jaoks

Seina materjal	Süsteem	Kirjeldus	VBH tootekood	Augu läbimõõt (mm)	Puurimisviis	Toode
Beton Silikaat tellised	JB-D PLUS; JB-W/XL	MMS-plus-P-D15-7,5x50	114532	6,0	löökpuur	
	JB-D PLUS; JB-W/XL	MMS-plus-P-D15-7,5x60	116719	6,0	löökpuur	
Gaasbetoon	JB-D PLUS	IGR-FK/T25-8x61	055509		puurimiseta	
Gaasobeton	JB-W/XL	FB-FK-T30-7,5x152	110214		puurimiseta	

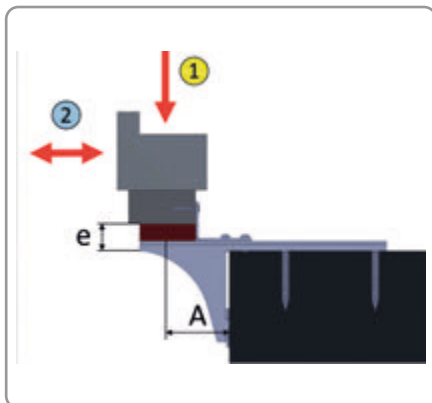
# PAIGALDUSDETAILID

## Paigalduskonsool HST-SL



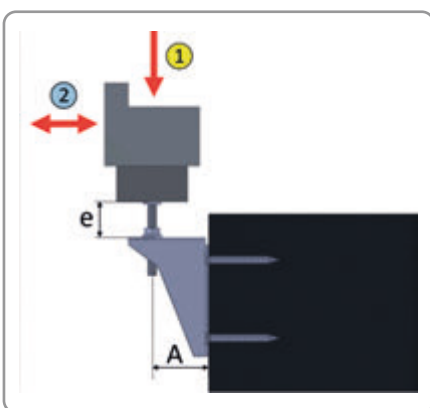
Mõõt A	Maksimaalne kandevõime
50 mm	622 kg
95 mm	622 kg
145 mm	551 kg
195 mm	284 kg

## Paigalduskonsool SL (suure kandevõimega konsool)



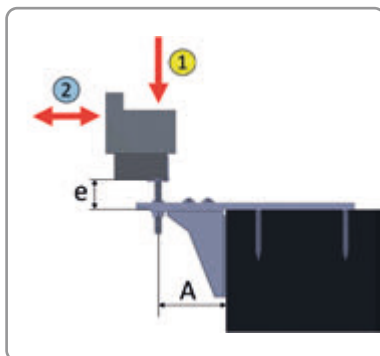
Mõõt A	Maksimaalne kandevõime
70 mm	435 kg
110 mm	375 kg
145 mm	342 kg

## WS paigalduskonsool



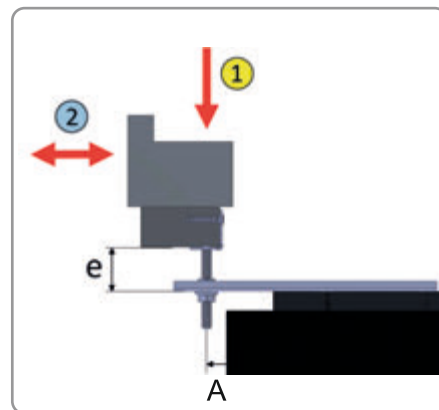
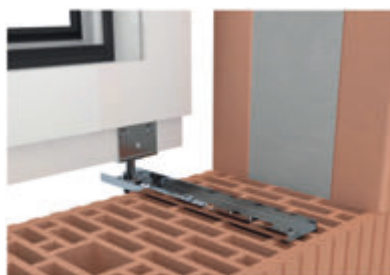
Artikli number	Artikli nimetus	Mõõt A	Maksimaalne kandevõime
K-405075	WS-65x110-F60	55 mm	237 kg
K-405076	WS-65x110-W60	55 mm	237 kg
K-405077	WS-110x110-F60	105 mm	99 kg
K_405078	WS-110x110-W60	105 mm	99 kg

## Aknapaigalduskonsool WU-ST



Artikkel	Maksimaalne koormus / väljaulatuvus A					
WU-ST 250x2,5-65	0-80 mm	90 mm	100 mm	110 mm	120 mm	130 mm
	331 kg	252 kg*	192 kg*	141 kg*	104 kg*	78 kg*
WU-ST 300x3,0-110	0-140 mm	150 mm	160 mm	170 mm	180 mm	-
	196 kg	164 kg*	140 kg*	122 kg*	110 kg*	-
WU-ST 350x3,0-155	0-180 mm	190 mm	200 mm	210 mm	220 mm	230 mm
	132 kg	122 kg*	105 kg*	92 kg*	83 kg*	76 kg*

## Konsool WU, Konsool WM, V-kujuline perforeeritud siin



Materjali paksus	Maksimaalne koormus / väljaulatuvus A					
	30 mm	50 mm	70 mm	100 mm	130 mm	160 mm
1,5 mm	136 kg	80 kg	44 kg	-	-	-
2,5 mm	175 kg	110 kg	58 kg	27 kg*	14 kg*	8 kg*
3,0 mm	208 kg*	160 kg*	114 kg	44 kg	27 kg	14 kg



### Toote nimetus

V-kujuline perforeeritud siin

### Mõõtmed

2,0x15/200 mm

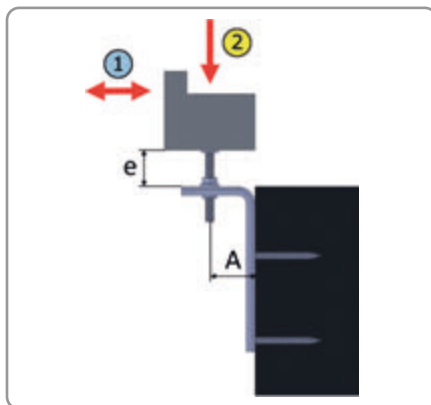
### Pakend

100 tk.

### VBH tootekood

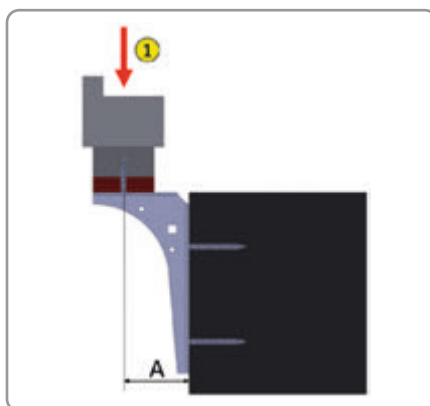
053702

## FMW konsool / Nurga paigalduskonsool reguleeritava elemendiga



Materjali paksus	Maksimaalne koormus / väljaulatuvus A							
	25 mm	35 mm	40 mm	55 mm	57 mm	60 mm	87 mm	143 mm
1,5 mm	212 kg	110 kg*	45 kg	40 kg*	38 kg	-	-	-
2,5 mm	min 212 kg	170 kg	140 kg*	68 kg	60 kg*	50 kg*	34 kg	-
3,0 mm	min 347 kg	347 kg	270 kg	147 kg	143 kg*	139 kg	66 kg	16 kg

## Suure kandevõimega kinnituskronstein



Tootekood	Toote nimetus (mm)	Mõõt A	Maksimaalne kandevõime
K-405200	SLW-60x180x2,5	35 mm	213 kg
K-405201	SLW-95x180x2,5	70 mm	213 kg
K-405201-2	SLW-110x150x2,5	70 mm	213 kg
K-40520128	SLW-110x250x2,5	70 mm	213 kg
K-405201-1	SLW-120x200x2,5	110 mm	172 kg
K-405202	SLW-150x200x2,5	110 mm	172 kg
K-40520210	SLW-150x250x2,5	110 mm	172 kg
K-405204	SLW-180x200x2,5	150 mm	301 kg
K-405202-1	SLW-200x250x2,5	150 mm / 200 mm	301 kg / 157 kg
K-405203	SLW-200x300x2,5	150 mm / 200 mm	301 kg / 157 kg

# MEHAANILINE PAIGALDUS

## Kinnitused

### Seinakruvid (silindrilise, koonus- ja lamepeaga)

Paigalduskruvi on mõeldud otse paigaldamiseks müüritisse. Tänu optimaalsele keermekujule on sellel madal keeramismoment, mis muudab paigaldamise lihtsamaks. Vajab müüritisest puuritud auku, mis on väiksem kui kruvi läbimõõt.

Pakend: 100 tükki.

#### Minimaalne kruvi sisselaskmise sügavus:

- betoon: 40 mm (kasutades löökpuuri)
- keraamilised plökid, õnes- või restellised: 120 mm

\*(lubjakivi-liivaplokid, täistellis: 40 mm (kasutades löökpuuri)

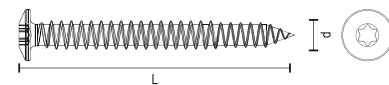
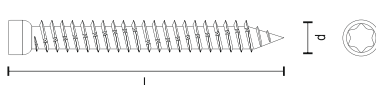
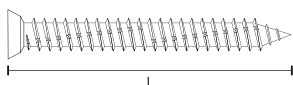
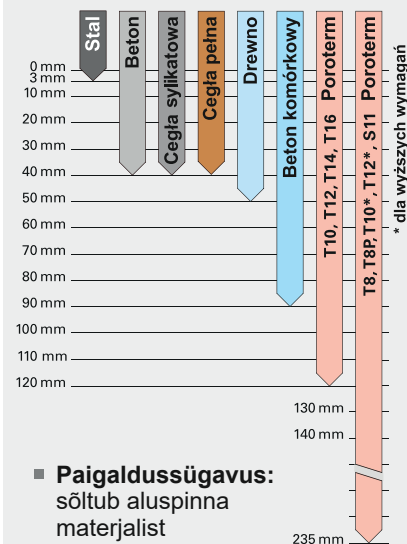
- Gaasbetoon, poorbetoon: 90 mm

#### Augu läbimõõt ja paigaldussügavus erinevate aluspindade jaoks

Aluspind	Klass	Kinnitus	Augu läbimõõt mm	Löögita puurimine	Löökpuurimine
Betoon		FB-7,5xL	6,0	-	x
Silikaattellis	≥ FKL 12		6,0	-	x
Poroterm	< FKL 12		5,0	x	-
	≥ FKL 12		5,0	x	-
Poorbetoon	PP2	FL-9xL	ilma puurimiseta	-	-
	≥ PP4		5 mm *	x	-
Puit		FB-7,5xL	ilma puurimiseta	-	-
			6,0	x	-
Teras			6,0	x	-

\* (min. 50 mm paigaldussügavus)

#### Głębokość osadzenia



#### Koonuspeaga kruvid:

Mõõtmed	VBH tootekood
7,5x42 mm	058557
7,5x62 mm	058558
7,5x72 mm	058605
7,5x82 mm	048186
7,5x92 mm	048187
7,5x102 mm	048188
7,5x112 mm	048189
7,5x122 mm	048190
7,5x132 mm	048191
7,5x152 mm	048192
7,5x182 mm	048193
7,5x212 mm	048194
7,5x252 mm	101546
7,5x300 mm	102943

#### Silindrilise peaga kruvid:

Mõõtmed	VBH tootekood
7,5x42 mm	053077
7,5x62 mm	053079
7,5x72 mm	053080
7,5x82 mm	053061
7,5x92 mm	053081
7,5x102 mm	053062
7,5x112 mm	053082
7,5x122 mm	053083
7,5x132 mm	046603
7,5x152 mm	053063
7,5x182 mm	053064
7,5x212 mm	053085
7,5x252 mm	102944
7,5x300 mm	102945

#### Lamepeaga kruvid:

Mõõtmed	VBH tootekood
7,5x42 mm	053659
7,5x62 mm	053660
7,5x72 mm	065754
7,5x82 mm	061334
7,5x92 mm	065755
7,5x102 mm	045138
7,5x112 mm	045139
7,5x122 mm	045140
7,5x132 mm	045141
7,5x152 mm	045142
7,5x182 mm	045143
7,5x212 mm	045144
7,5x252 mm	103074
7,5x300 mm	102942

Meie valikus on greenteQ kruvikatted (tootekood: 047965 - valge, tootekood 047966 -pruun)pakendis 100 tükki. Roostevabast terasest A2 kruvid on saadaval tellimisel.

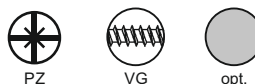
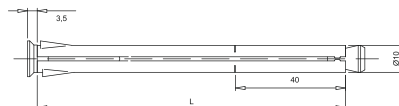
# MEHAANILINE PAIGALDUS

## Kinnitusdetailid

### Tüübel

Metallist tüübel läbimõõduga 10 mm, mõeldud akna- ja ukseraamide kinnitamiseks. Kasutatav järgmistes seinatüüpides: betoon, täistellis, kivi, klinkertellis, õonestellis, kergbetoon. Saadaval erinevates mõõtudes. Tüüblipea plastikkate sisaldab sisemist tihvti, mis lihtsustab paigaldamist. Saadaval valge (006835) ja pruunina (039681). Pakend: 100 tükki.

Mõõdud	VBH tootekood
10x72 mm	006802
10x92 mm	006807
10x112 mm	006811
10x132 mm	018880
10x152 mm	006818
10x182 mm	006821
10x202 mm	006825



### Raamitüüblid, kiirpaigaldustüüblid

Plastik-metallist kiirpaigaldustüübel. Tüübel on valmistatud vastupidavast plastist. Kuigi terasest naelal on lihtsustatud keermeprofiil ja PZ/PH-tüüpi pea, saab seda lüüa otse sina paigaldatud plasttüüblisse, mis lühendab oluliselt paigaldusaega. Kasutatakse ankrute kinnitamisel. Saadaval lai valik mõõtusid.

Toote nimetus	Pakend	VBH tootekood
Kiirkinnitustüübel äärikuga 6x40 mm	200 tk	047791
Kiirkinnitustüübel 8x45 mm	100 tk	118459
Kiirkinnitustüübel 8x50 mm	100 tk	109434
Kiirkinnitustüübel 8x60 mm	100 tk	022420
Kiirkinnitustüübel 8x80 mm	100 tk	023264
8x65 mm raamankur KPR PIKE	100 tk	058072
8x80 mm raamankur KPR PIKE	50 tk	057502
8x100 mm raamankur KPR PIKE	50 tk	057503



### Ukse- või aknaraami paigaldusankur

Valmistatud kvaliteetsest terasest, paksus 1,50 mm reljeefsete kohtade juures. Vajab paisutüübi kasutamist, näiteks kiirkinnitus-tüüpi. Mõeldud konkreetsetele PVC- ja puitprofiilidele. Suur mõõtmete ja kujude mitmekesisus võimaldab kasutada seda enamiku turul saadaolevate profiilidega.



Toote nimetus	Vahekaugus	VBH tootekood
Ankur K-1 do PVC Aluplast, Ideal 2000, Spectus, Dimex, LB, Schuco Corona	37,8 mm	006797
Ankur K-4 do PVC Salamander 2D/3D, Royal, Foris	28,0 mm	022665
Ankur K-5 do PVC Gealan 3000, Kommerling Eurodur, Thyssen, Veka ST	32,5 mm	006791
Ankur K-6 do PVC Spektral, Brugmann AD/MD, Wymar, Panorama, Deceunick Mondial	25,0 mm	006800
Ankur K-8 do PVC Gealan 5K, Veka 5K, KBE 5 K, Rehau, Roplasto 6001, Veka perfectline	43,2 mm	022543
Ankur K-11 do PVC Plastmo Index, Deceunick Zendow, Schuco Corona 5K, Trocal	41,5 mm	006796
Ankur K-18 do PVC KBE, Thyssen, Salamander, Decco 60	35,0 mm	006792
Ankur K-19 do PVC Roplasto 7001, Brugamnn SX, Trocal Inova	49,7 mm	028354
Ankur K-20 do PVC Decco 70, Gealan 8000	46,4 mm	031705
K-16 sisselöödav ankur puidust akende paigaldamiseks	-	006782

# MEHAANILINE PAIGALDUS

## Lisatarvikud

### Poolkuu-kujuline nuga „Don Carlos”

Poolkuu-kujuline tera, puidust käepide, tera pikkus 100 mm. Kasulik PVC raamidelt keevitusjääkide käsiti eemaldamiseks.

#### VBH tootekood

050222



### Klaasiliistu eemaldamise spaatel

Kõrge kvaliteediline spaatel-nuga klaasiliistude eemaldamiseks. Valmistatud roostevabast terasest, kahekomponentse käepidemega, löögikindla otsaga. Kasutusvaldkonnad: klaasiliistude eemaldamine - lai serv; kiti- ja värvijääkide kraapimine - teritatud serv; silikoonvuukide lõikamine - terav ots.

#### VBH tootekood

049483



### Klaasilabidas

#### Toote nimetus

Plastikust klaasilabidas greenteQ

Puidust käepidemega plastikust klaasilabidas

#### VBH tootekood

058071

052986



### Iminapaga vaakumtõstuk

Kolmepunktilised iminapad klaasi ja teiste aurutihedate siledade pindade jaoks. Jõu suund on paralleelne iminapa kummiga, mis tähendab, et elemente saab liigutada vertikaalselt.

#### Toote nimetus

3-punktiline alumiiniumist vaakumtõstuk

#### Kogus

100 kg

#### VBH tootekood

111755



### Freesimiskomplekt akna õhuvähe klappide jaoks



#### Toote nimetus

Freesimisšabloon ventilatsioonitava freesimiseks 50,3 cm

Sirge lihvmasin Bosch GGS 28 CE 650W

Kinnituspadrun D8 Bosch lihvmasinale

Spiraalfrees PVC ja alumiiniumi jaoks HSS-E 8x30x70/100x8

046413

046528

046529

058611

# TÖÖRIISTAD

## Käsitööriistad ja lisavarustus

### Otsikud kruvikeerajatele

Väga lai valik kruvikeeraja otsikuid paljudelt tuntud tootjatelt nagu: SPAX, WIHA, BOSCH.

Toote nimetus	VBH tootekood
Otsik PH 1x25	000277
Otsik PZ 2x25	000280
Otsik PH 2x25	000278
Otsik PH 3x25	000279
Otsik TX 25x25	000282
Otsik TX 30x25	000283
Otsik PH 2x50	030286



### Universaalne magnethoidik

Toote nimetus	VBH tootekood
Wiha magnethoidik	000284



### Otsikute komplekt

Toote nimetus	VBH tootekood
DeWalt 32-osaline otsikute komplekt	070215
greenteQ 31-osaline otsikute komplekt	060211



### Akende reguleerimise tarvikud

Toote nimetus	VBH tootekood
Kuuskant reguleerimisvõti 4 mm	008182
ROTO paigalduskäepide	008187
MACO paigalduskäepide	023570
Kahepoolne T15 SIEGENIA reguleerimisvõti	056706
SIEGENIA paigalduskäepide	014299
SIEGENIA kahepoolne reguleerimisvõti	014452



# TÖÖRIISTAD

## Varustus

### greenteQ saelehed

Väga lai valik sabasae saelehti:

S 612 VF - sabasae saeleht puidu jaoks koos naeltega, pikkus: < 100 mm;

S 611 VF / BI - sabasae saeleht puidu ja aknaraamide jaoks, pikkus: < 100 mm;

S 922 EF / BI - sabasae saeleht metalli jaoks, lõikepaksus: 3-8 mm.

Pakend: 5 tk



Toote nimetus	VBH tootekood
greenteQ saeleht S 612 VF	027519
greenteQ saeleht S 611 VF / BI	027520
greenteQ saeleht S 922 EF / BI	027521

### greenteQ metallipuurid

greenteQ HSS-G DIN338 spiraalpuurid on valmistatud kõrgekvaliteedilisest kiirelt lõikavast terasest (HSS-High Speed Steel), täielikult lihvitud, mis tagab suure murdumisvastase vastupidavuse ja hea laastude eemaldamise. Tänu spetsiaalselt lihvitud ristlõikega otsale väheneb puurimistaksitus ning tagatakse kiire ja vastupidav puurimine. Saadaval ka pikendatud versioonina sügavateks puurimisteks. Peamised kasutusala: teras, malm, grafiit, pronks, messing, alumiinium ja plastid.

Mõõdud: läbimõõt x tööpikkus x kogupikkus

Pakend: 10 tk

Mõõtmed	VBH tootekood
Metallipuur HSS-G 3,0x33x61 mm	050080
Metallipuur HSS-G 3,0x66x100 mm	050147
Metallipuur HSS-G 3,2x69x106 mm	056467
Metallipuur HSS-G 3,5x39x70 mm	055041
Metallipuur HSS-G 4,0x43x75 mm	052442
Metallipuur HSS-G 4,0x78x119 mm	050148
Metallipuur HSS-G 4,2x78x119 mm	051994
Metallipuur HSS-G 4,5x82x126 mm	061054
Metallipuur HSS-G 5,0x52x86 mm	052866
Metallipuur HSS-G 5,0x87x132 mm	051229
Metallipuur HSS-G 5,5x57x93 mm	061055
Metallipuur HSS-G 6,0x57x93 mm	050153
Metallipuur HSS-G 6,0x91x139 mm	051995
Metallipuur HSS-G 6,5x63x101 mm	051796
Metallipuur HSS-G 6,5x97x148 mm	051797
Metallipuur HSS-G 8,0x109x165 mm	056468
Metallipuur HSS-G 8,5x109x165 mm	059253
Metallipuur HSS-G 10,0x87x133 mm	050152
Metallipuur HSS-G 10,0x121x184 mm	056469



### Betoonipuur

**greenteQ SDS-Plus 2S** löökpuur on valmistatud kõrgekvaliteedilisest eriterasest. Varustatud tahkest metallist peitlikujulise otsaga, mis on optimeeritud puurimiskiiruse suurendamiseks. See võimaldab tõhusat materjali purustamist ja tolmu eemaldamist. Tugevdatud spiraalsüdamik vähendab murdumise riski ja vibratsiooni puurimise ajal.

**Kasutusvaldkonnad:** betooni, müüritise ja loodusliku kivi puurimine, eriti sobiv armatuuri läheduses töötamiseks.

Toote nimetus	VBH tootekood
Puur SDS-Plus greenteQ 5,0x250x310	050103
Puur SDS-Plus greenteQ 6,0x150x210	050102
Puur SDS-Plus greenteQ 6,0x200x260	050430
Puur SDS-Plus greenteQ 6,5x150x210	050101
Puur SDS-Plus greenteQ 6,5x200x260	050431
Puur SDS-Plus greenteQ 6,5x250x310	052599



**DeWalt SDS-Plus XLR** löökpuurid on valmistatud kõrgekvaliteedilisest eriterasest. Puuride konstruktsioon võimaldab puhtaid ja täpseid ümmargusi auke ning säilitab kõrge puurimiskiiruse. Karbiidots ja puurikeha on ühendatud kõrgel temperatuuril vasejootega, mis vähendab murdumise riski ja tagab optimaalse löögenergia ülekande. Neljakordne spiraal tagab efektiivse laastu eemaldamise, võimaldades saavutada maksimaalse puurimiskiiruse.

**Kasutusvaldkond:** XLR SDS-plus löökpuurid tagavad suurepärase tulemuse töös raudbetooni, müüritise, loodusliku ja tehiskiviga.

Toote nimetus	VBH tootekood
Puur SDS-Plus XLR DeWalt 6x100x160	066277
Puur SDS-Plus XLR DeWalt 8x100x160	066279
Puur SDS-Plus XLR DeWalt 8x150x210	066280



**DeWalt SDS-Plus Extreme löökpuur.** Puuritera tipp ja korpus on ühendatud kõrgel temperatuuril vasejootega, mis tagab suurema vastupidavuse murdumise vastu. See võimaldab optimaalset löögenergia ülekande ja suurendab purunemiskindlust. Tänu neljakordsele spiraalile, mis on optimeeritud laastu eemaldamiseks, saavutatakse maksimaalne puurimiskiirus.

**Kasutusvaldkond:** pidev kasutamine kõige kõvemas betoonis, müüritises, looduslikus ja tehiskivis.

Toote nimetus	VBH tootekood
Puur SDS-Plus Extreme DeWalt 10x100x160	066275
Puur SDS Bosch 6,5x100x165	047638
Puur SDS Bosch 5x250x310	117371



### UUDIS

**greenteQ MultiCon** mitmeotstarbeline puur on valmistatud kõrgekvaliteedilisest eriterasest, mis võimaldab väga kiiret ja ökonoomset puurimist erinevatesse materjalidesse: aknaraamid, müüritis, tellised, plaadid, puit, plastid, metallid ja komposiitmaterjalid.

Toote nimetus	VBH tootekood
Puur greenteQ MultiCon 5x300x400	058484



## Cleho parandustarvikute komplekt

Cleho hoolduskomplekt on mõeldud kahjustuste retušeerimiseks parketil, treppidel, laminaatidel, mööblil ja ustel.

### Komplekt sisaldab:

- 10 tahket vahapulka
- pintsel-korrektor läbipaistva lakiga
- trikootaažist puhastuslapp
- tahke vaha spaatel
- MAGIC käsn (spaatli sisemuses)
- tugevduskiud (pahtli sees)
- vahasulataja



### Toote nimetus

Cleho mini C71 parandustarvikute komplekt

### VBH tootekood

049884

## Pehme vaha

Pehme vaha on mõeldud väikeste ja pindmiste kahjustuste täitmiseks ja retušeerimiseks vähe nähtavates kohtades. Soovitatav kasutada puit-, plaadi- ja plastpindadel, mis ei ole tugeva kasutuskooormuse all. Mõeldud kasutamiseks siseruumides.

Valikus erinevates värvitoonides vahad.



### VBH tootekood

värvi järgi

## Kõva vaha

Kõva vaha on mõeldud kahjustuste täitmiseks ja retušeerimiseks mööblil, köögitasapindadel, parketil, ustel ja aknaprofiilidel. Soovitatav pindadele, mis on tugeva kasutuskooormuse all. Sobib kasutamiseks nii sise- kui välisruumides.

Valikus on erinevates värvitoonides vahad.



### VBH tootekood

värvi järgi

## Akrüülpahtel

Veepõhine valge pahtel, mis on mõeldud väikese pindalaga puuduste tasandamiseks krunditud puitpindadel. Sobib kasutamiseks nii sise- kui välisruumides.

Pahtel kuivab kiiresti ja on väga elastne.

Värvus: valge  
Maht: 400 g



### VBH tootekood

000311

## Parandusmarker

Kattev marker - kiirelt kuivav, veekindel, kulumiskindel, UV-kindel ja lakitav. Ideaalne mööbli servade, aknanurkade ja muude kahjustuste toonimiseks puit-, plaadi- ja plastpindadel. Sobib kasutamiseks nii sise- kui välisruumides.

Valikus on markerid erinevates värvitoonides.



### VBH tootekood

värvi järgi

## Cosmofen

**COSMOFEN 5** - poleerimis- ja silumisaine, mida kasutatakse PVC akende tootmisel. Lahustab tugevalt kõvasid PVC plaate. Sobib kriimustuste, hõõrdumisjälgede ja lihvimisjälgede silumiseks läbi-paistmatutel, kõval PVC- ja polüstüreenplaatidel (PS).

**COSMOFEN 10** - kergelt lahustuv puhastusvahend PVC-le, mõeldud eelpuhastamiseks enne liimimist ning tähistuste ja markerijälgede eemaldamiseks.

**COSMOFEN 20** - PVC puhastusvahend, mis ei lahusta plastikut, sisaldab antistaatilist ainet, soovitatav lõpp-puhastuseks tootmise ja paigalduse ajal, sobib kaitsekilede liimijääkide eemaldamiseks.

**COSMOFEN 60** - kiiresti kuivav puhastusvahend anodeeritud ja pulbervärvitud alumiiniumprofiilidele. Eemaldab tolmu, liimijäägid, rasva, kummi, polüuretaanvahu jäägid, tõrva jms. Sobib alumiinium-profiilide puhastamiseks enne paigaldust või viimistlust.

Maht: 1000 ml



Toote nimetus	VBH tootekood
Cosmofen 5	007117
Cosmofen 10 / PVC-Reiniger 10 greenteQ	007112 / 026980
Cosmofen 20	007115
Cosmofen 60	007121

## Cosmoklar Premium hoolduskomplekt

PVC- akende ja uste hoolduskomplekt

Komplekti kuuluvad:

- **puhastuspiim (valgetele prfiilidele)** - intensiivne lahustivaba puhastusvahend anodeeritud alumiiniumist akendele, ustele ja ruloodele, samuti polüuretaanist akendele ning kõigile valgest PVC-st akendele ja ruloodele;
- **COLOR spetsiaalne puhastusvahend (värvilistele profiilidele mõeldud komplektis)** - aktiivne pindaktiivne puhastusvahend kõigile akna- ja uksepindadele, sh pulbervärvitud pindadele, samuti uksetäidistele ja dekoratiivsetele puiduimitatsiooniga profiilidele, mis on fooliumiga kaetud või värvitud. Puhastab ka metalli-, klaasi- ja plastpindu.
- **tihendite hooldus** - mõeldud tihendite hooldamiseks ja töökorras hoidmiseks. Säilitab elastsuse vältides suvel kleepumist ja talvel külmumist profiilide külge;
- **suluseõli** - mõeldud liitmike ja hingede hooldamiseks ning töökorras hoidmiseks. Säilitab liikuvate osade vajaliku sujuvuse, vältides seeläbi kuiva hõõrdumist, mis võib põhjustada metallide kulumist või kinnikiilumist. Lisaks pakub täiendavat korrosioonikaitset.

Maht: 200 ml



Toote nimetus	VBH tootekood
Cosmoklar Premium - valge	029119
Cosmoklar Premium - värviline	028072

## Akende hoolduskomplekt

Pflegeset hoolduskomplekt on mõeldud puitakende pindade hooldamiseks. Komplekt koosneb spetsiaalsest puhastusvahendist ja hoolduspiimast. Komplekti kasutamine pikendab lakikatte vastupidavust. Tooteid tuleks kasutada kaks korda aastas, eriti enne talve- ja suveperioodi.

Värvus: värvitu  
Maht: 250 ml



VBH tootekood
000434

## Sikkens'i hoolduslapp

Hoolduslapp lakitud puituste ilmastikumõjudele avatud pindade värskendamiseks ja hooldamiseks. Regulaarne kasutamine pikendab hooldusvälpade (renoveerimisintervallide) kestust.

**Toote eelised:**

- vett- ja mustusthülgav
- tagab vastupidavuse ilmastikumõjudele
- tõhus värvi ja läike värskendamine



VBH tootekood
036042

## Cosmofen RM PVC-parandusmass

Selle kahekomponentse massi (vedel vaik ja pulber) abil saab kindlalt, kiiresti ja lihtsalt parandada kahjustusi ja valesi puuritud auke PVC-profiilides. Parandusmass on saadaval valget värvi ning kõvenemise käigus peaaegu ei kahane. Cosmofen RM tarnitakse kasutusvalmis portsjonitena koos segamisspaatliga.

Maht: 19 g

### VBH tootekood

007145



## Cosmoklar puhastuspiim

Cosmoklar puhastuspiim on mõeldud valgetele profiilidele. See on intensiivne, lahustivaba puhastusvahend anodeeritud alumiiniumist akendele, ustele ja ruloodele, samuti polüuretaanist akendele ning kõigile valgest PVC-st akendele ja ruloodele.

Maht: 500 ml



### VBH tootekood

007124

## Tecline määrdeõli

Kõrgsurvekindel määrdeaine, millel on erakordselt tugev nakkumine. Tagab püsiva määrdeefekti, on läbipaistev, ei sisalda silikooni ja tõrjub vett. Toimib ka korrosioonivastase kaitsevahendina. Iseloomulikud omadused: pikaajaline toime, suurepärane tungimisvõime ja kõrge tõhusus.

Talub temperatuure vahemikus  $-25^{\circ}\text{C}$  kuni  $+180^{\circ}\text{C}$ , on vastupidav nõrkadele hapetele ja leelistele ning soolasele veele.

Maht: 500 ml

### VBH tootekood

007098



## greenteQ roostevaba terase hooldussprei

greenteQ roostevaba terase hooldussprei on ideaalne roostevabast terasest pindade hooldamiseks ja puhastamiseks nii siseruumides kui ka välitingimustes. Sobib suurepäraselt nii mati kui ka poleeritud terase jaoks. Toode jätab vastupidava kaitsekihi, mis takistab korrosiooni teket, puhastab, hooldab ja samal ajal tihendab roostevabast terasest ja lakitud pindu.

Maht: 400 ml

### VBH tootekood

041632



## greenteQ silikoonsprei tihenditele ja hingedele

greenteQ silikoonsprei on vahend palstide, puidu, kummi ja metalli kaitsmiseks, määrimiseks, isoleerimiseks ja hooldamiseks. Selle omadused: **isolatsioon ja kaitse**: kaitseb pindu oksüdeerumise ja korrosiooni eest, **määrimine**: tagab hea libisemisvõime plast-, kummi- ja metallosadele, **pindade hooldus**: moodustab puhta libiseva kihi, mis parandab pinna kvaliteeti ja välimust.

Maht: 400 ml

### VBH tootekood

041630



## greenteQ furnituuri hooldussprei

greenteQ furnituuri hooldussprei on silikoonivaba õli vedelas vormis, mis on mõeldud akna- ja uksefurnituuri määrimiseks ja hooldamiseks. See toode on spetsiaalselt loodud mehhaaniliste pöörlevate osade, hingede, liigendite, vedrude, siinide ja lukusüdamike määrimiseks ja kaitsmiseks. Seda saab kasutada ka: keermeühenduste, hingede, rullikute, vedrude, akna- ja uksekäepidemete ja ukسلukkude määrimiseks. greenteQ hooldussprei lahustab ka värvi-, määrde-, tõrva-, kummi- ja liimijääke. Pärast kasutamist jääv kaitsekiht kaitseb rooste ja korrosiooni eest.

Maht: 400 ml

### VBH tootekood

041631



# PUHASTUSVAHENDID

## greenteQ kaitseteibid

**greenteQ UV Contour 30 mm** teip on mõeldud teravate kontuuride katmiseks nii siledatel kui ka karedatel pindadel. Rebenemiskindel ja UV-kiirguse suhtes vastupidav kuni 6 nädalat. Sobib kasutamiseks nii sise- kui välistingimustes ega kahjusta värvipinda.



Toote nimetus	rulli pikkus	Karbis	Värvus	VBH tootekood
Paberteip greenteQ UV Contour 30 mm	50 m	32 rulli	kollane	051406

**greenteQ PVC-Multitape 50 mm** on valmistatud vastupidavast ja painduvast PVC-kilest. Teip sobib siledade pindade, näiteks lakitud või krunditud puidu, alumiiniumi ja klaasi kaitsmiseks. Ilmastiku mõjul kulunud pindade puhul tuleb olla ettevaatlik. Teipi võib kasutada PVC-aknaprofiilide kaitsmiseks ladustamise ja transpordi ajal. Sobib kasutamiseks nii sise- kui välistingimustes, veekindel.



Toote nimetus	rulli pikkus	Karbis	Värvus	VBH tootekood
Valge PVC lint	33 m	36 rulli	valge	052437

## Maalriteip

Paberist maalriteip looduslikul kautšukil põhineva liimiga. See toode sobib üldiseks kasutamiseks: pindade kaitsmiseks, ühendamiseks, tihendamiseks, kinnitamiseks, kergete pakendite sulgemiseks jms. Pikkus: 50 m

Toote nimetus	VBH tootekood
Maalriteip 25 mm	000016
Maalriteip 50 mm	000017



## Maalrikile

Kaitsekile igat tüüpi tööde jaoks. Pindala: 20 m<sup>2</sup>

Toote nimetus	VBH tootekood
Maalrikile Standard	028869
Maalrikile Mocna	028868



## Puhastuslapid

Eemaldavad tõhusalt käte, tööriistade ja pindade pealt värvid, liimid, silikooni, akrüüli ja muud sarnased tihendusained, polüuretaanvahu, laki, õli, määrded ja tsemendipõhised tooted. Kogus: 80 tükki.

VBH tootekood
007192



# PUHASTUSVAHENDID

## Vahendid polüuretaanvahu eemaldamiseks

Kasutusvalmis pastataoline vahend kõvastunud polüuretaanvahu jääkide eemaldamiseks klaasilt, alumiiniumilt, puidult, PVC-lt ja keraamikalt.

### VBH tootekood

007269



## Vahendid silikooni eemaldamiseks

Kasutusvalmis alifaatsete lahustite segul põhinev vahend vana silikooni ja hallituse jääkide eemaldamiseks. Eemaldab vanade silikoonvuukide jäägid, samuti kõvastunud silikooni jäänused ja silikoonitriibud klaasilt.

### VBH tootekood

007224



# ISIKUKAITSEVAHENDID

## Silmade, kuulmise ja käte kaitse

## Kõrvatropid

Ühekordsed kõrvatropid on valmistatud pehmest polüuretaanvahust, mis tagab maksimaalse kandmismugavuse. Neil on sile, mustust hülgav pind. Spetsiaalne kooniline kuju võimaldab sobitumist enamiku kuulmekäikudega. Mürasummutuse tase: 26 – 37 dB.



Toote nimetus	VBH tootekood
Kõrvatropid 1100	028800
Nõõriga varustatud kõrvatropid 1100	028801





